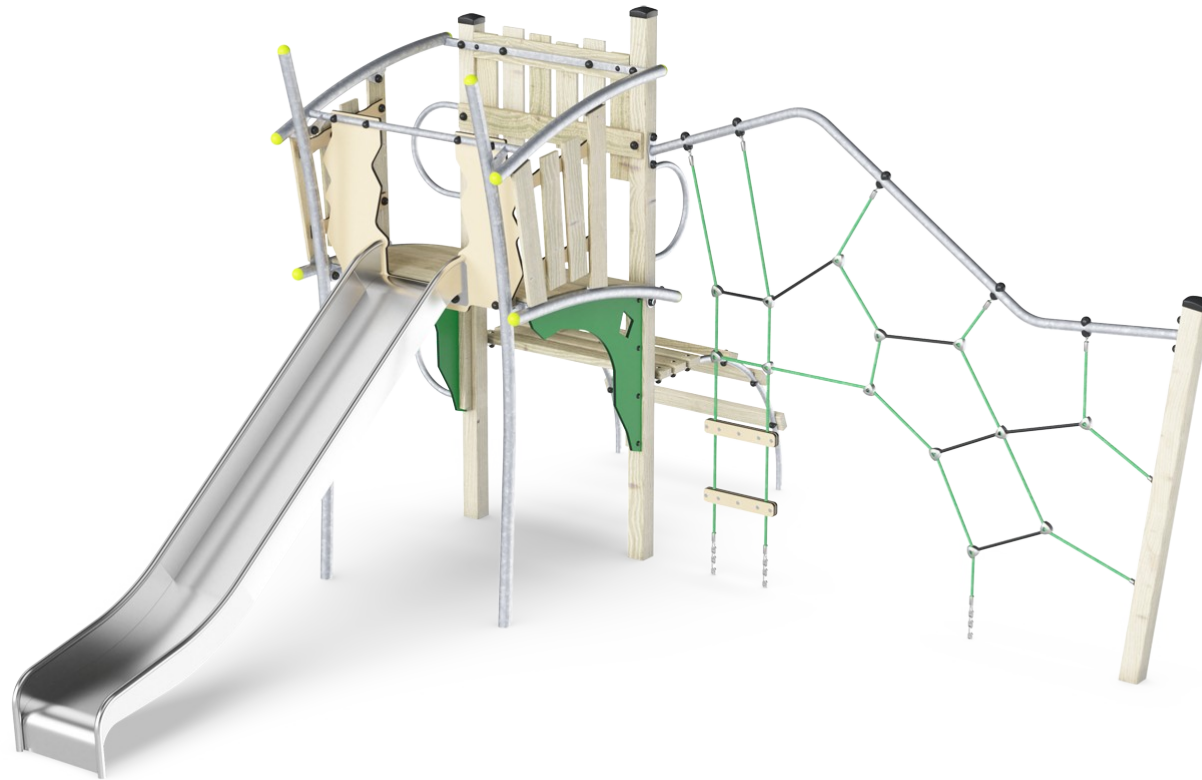


1-Turm-Kletteranlage Entdecker

NAT525

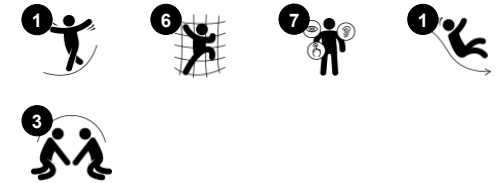
KOMPANI
Let's play



Produktnummer NAT525-0912

Allgemeine Produktinformation

Maße L x B x H	428x470x267 cm
Empfohlenes Alter	4+
Spielkapazität (Nutzer)	9
Farbauswahl	●



Die Kletteranlage Entdecker zieht mit ihrer faszinierenden Vielfalt an spannenden Spielaktivitäten die Weltentdecker unter den Schulkindern in ihren Bann. Die 5 abwechslungsreichen Kletter- und Kriechstrecken über Netze, Leitern, Böden und Kletterrohre bis hin zur Rutsche fördern das Gleichgewicht und die Kreuzkoordination der

Kinder sowie die Propriozeption: Die Vielfalt an schrägen, geraden, schwankenden und festen Kletterstellen bietet lustige Herausforderungen für alle und Wege auf und um den Entdecker für große und kleine Draufgänger. Die geschulten motorischen Fähigkeiten sind wichtig für das Körpervertrauen und die Bewegungssicherheit der Kinder, z.B. im

Straßenverkehr. Wenn man die Rutsche hinunter saust, wird das Gleichgewichts- und Raumgefühl geschult. Der Gleichgewichtssinn ist grundlegend für alle anderen körperlichen Fähigkeiten. Die Plattformen und Netze sind schöne Ruhe- und Treffpunkte für das Zusammensein mit Freunden.



1-Turm-Kletteranlage Entdecker

NAT525

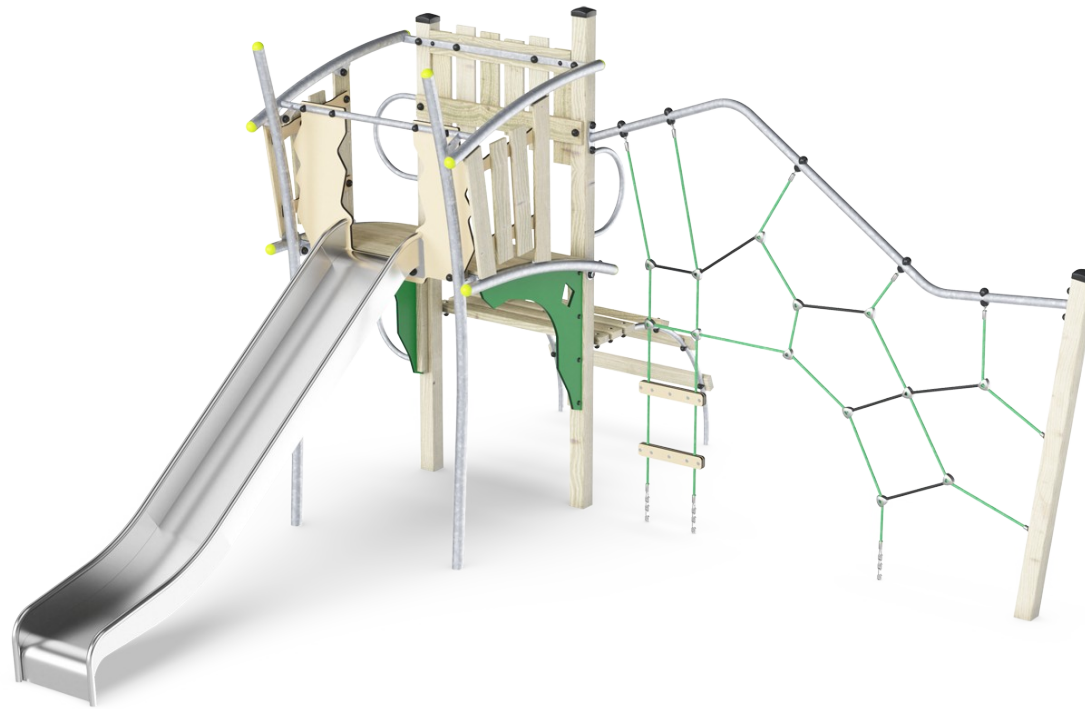
KOMPAN
Let's play



Kletternetz

Physisch: Die Kinder entwickeln ihre Kreuzkoordination und Muskelkraft. Die Asymmetrie des Netzes fordert die Kinder zum Klettern und Durchkrabbeln heraus.

Sozial-Emotional: die großen Maschen ermöglichen es, dass mehrere Kinder zusammensitzen und sich den Platz teilen.



Rutsche

Physisch: rutschen fördert das räumliche Bewusstsein und den Gleichgewichtssinn. Ausserdem wird die Rumpfmuskulatur trainiert, wenn man aufrecht sitzt und hinunterrutscht. **Sozial-Emotional:** empathie wird durch Abwechseln entwickelt. **Kognitiv:** kleine Kinder entwickeln ihr Verständnis für Raum, Geschwindigkeit und Entfernungen, wenn sie schnell hinuntergleiten.

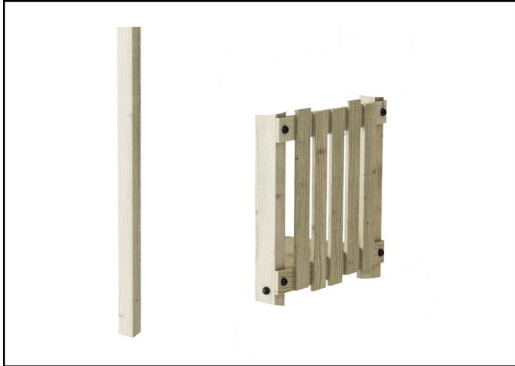


Schräge Plattform

Physisch: Trainiert das Gleichgewicht und das Raumgefühl. **Sozial-Emotional:** Trainiert Mut, Selbstvertrauen, Rücksichtnahme und Abwechseln - alles wichtige Lebenskompetenzen.

1-Turm-Kletteranlage Entdecker

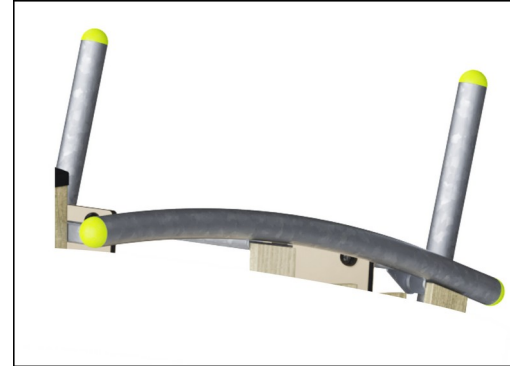
NAT525



Die Pfosten und Bretter werden aus Kiefernholz aus nachhaltigen europäischen Quellen hergestellt. Das Holz ist druckimprägniert in Klasse 3 mit Tanalith E3475 gemäß EN335 (Äquivalent zu NTR Klasse AB). Auf Anfrage kann es FSC® -zertifiziert (FSC® C004450) geliefert werden.



Wände aus 19 mm EcoCore™. EcoCore™ ist ein äußerst langlebiges, ressourcenschonendes Material, das nicht nur nach Gebrauch recycelbar ist, sondern auch aus Material besteht, das zu +95 % aus recyceltem Post-Consumer-Material aus Lebensmittelverpackungsabfällen hergestellt wird.



Die Stahloberflächen sind vollständig feuerverzinkt und bleifrei. Die Verzinkung sorgt für eine ausgezeichnete Korrosionsbeständigkeit in allen Umgebungen und macht diese wartungsarm.



Corocord-Seile aus UV-stabilisierten PES-Seilsträngen mit innerer Stahlseilverstärkung. Das Polyestergerüst wird aus +95 % Post-Consumer-Materialien hergestellt und induktiv auf jede Litze aufgeschmolzen. PES hat eine hohe Festigkeit mit ausgezeichneter Beständigkeit gegen Abrieb und UV-Strahlung. Die Seile sind mit S-Klemmen aus Edelstahl verbunden.



Die Pfostenendkappen bestehen aus spritzgegossenem, hochwertigem Nylon (PA6). PA6 hat eine gute Verschleiß- und Schlagfestigkeit und ist UV-stabilisiert. Die Endkappen schützen senkrecht stehende Pfosten und gewährleisten eine lange Lebensdauer.



Die Rutsche ist aus hochwertigem Edelstahl AISI 304 gefertigt. Der Stahl wird nach der Herstellung durch ein vollständiges Beizverfahren gereinigt, um eine glatte und saubere Gleitfläche zu gewährleisten.

Produktnummer NAT525-0912

Montage-Information

Max. freie Fallhöhe	232 cm
Fläche des Fallraums	38,7 m ²
Gesamt-Montagezeit	12,7
Erforderlicher Erdaushub (circa)	1,46 m ³
Betonbedarf (circa)	0,23 m ³
Fundamenttiefe (Standard)	92 cm
Versandgewicht	447 kg
Verankerungsoptionen	TV ✓ OFM ✓

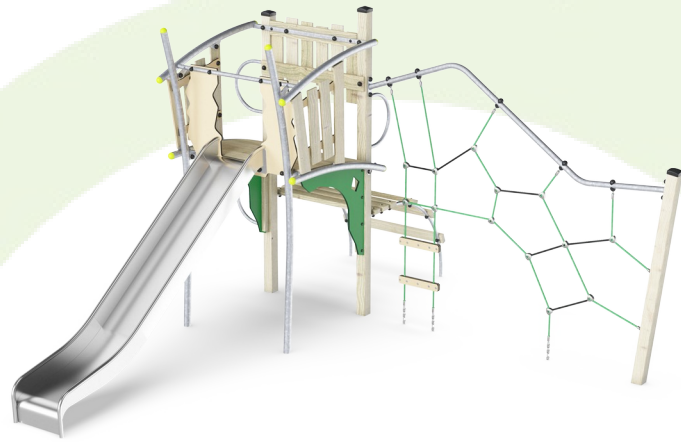
Garantie-Information

EcoCore HDPE	Lebenslang
Kiefernholz	10 Jahre
Seile & Netze	10 Jahre
Ersatzteilgarantie	10 Jahre
Edelstahlrutsche	10 Jahre



Umweltdaten

NAT525



Von der Wiege bis zum Werkstor („cradle to gate“) (A1–A3)

CO ₂ -Emissionen gesamt	CO ₂ e pro kg	Recycelte Materialien
kg CO ₂ e	kg CO ₂ e pro kg	%

NAT525-0912	698,69	2,10	38,29
-------------	--------	------	-------

Den allgemeinen Rahmen für diese Faktoren bilden die Umweltproduktdeklarationen (EPDs). Mithilfe dieser Grundregeln können die Umweltinformationen über den Lebenszyklus eines Produkts hinweg quantifiziert und Vergleiche zwischen Produkten, die dieselbe Funktion erfüllen, angestellt werden (vgl. ISO, 2006). Diese Struktur wird hier befolgt. Der Ansatz zur Lebenszyklusbewertung wird dabei auf die gesamte Herstellungsphase – vom Rohstoff bis zur Herstellung (A1–A3) – angewendet.

Kompan A/S

C.F. Tietgens Boulevard 32C
DK-5220 Odense SØ
Denmark



Verification of CO₂ calculation of: Nature play



Data version no. 2023-10-05

The CO₂ calculation and data are in compliance with the principles of a carbon footprint impact according to the GHG protocol (Greenhouse Gas Protocol), Scope 3, cradle to gate related to all individual components in the product category: "Nature play" represented by item no.: NRO409-0621.

(Scope 3 emissions include emission sources in the upstream and downstream value chain).

Date: 30. October 2023 | Valid until: 30. October 2025

Verified by:

Julie Marie Vejsgaard Larsen, LCA & EPD Consultant

Verification based on report: Validation of CO₂ calculation of 9 categories of Kompan product line, version 1.0, prepared by: Bureau Veritas HSE, Denmark: Julie M. V. Larsen.

Publication date: 30. October 2023

By Bureau Veritas HSE
www.bureauveritas.dk
+45 7731 1000

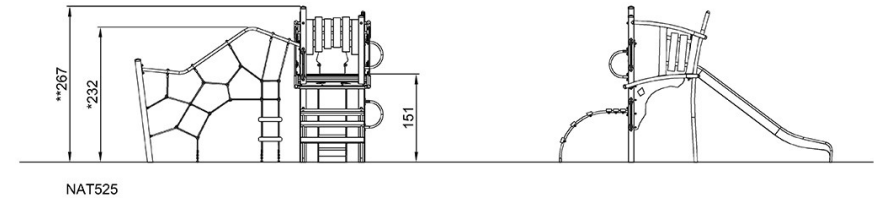
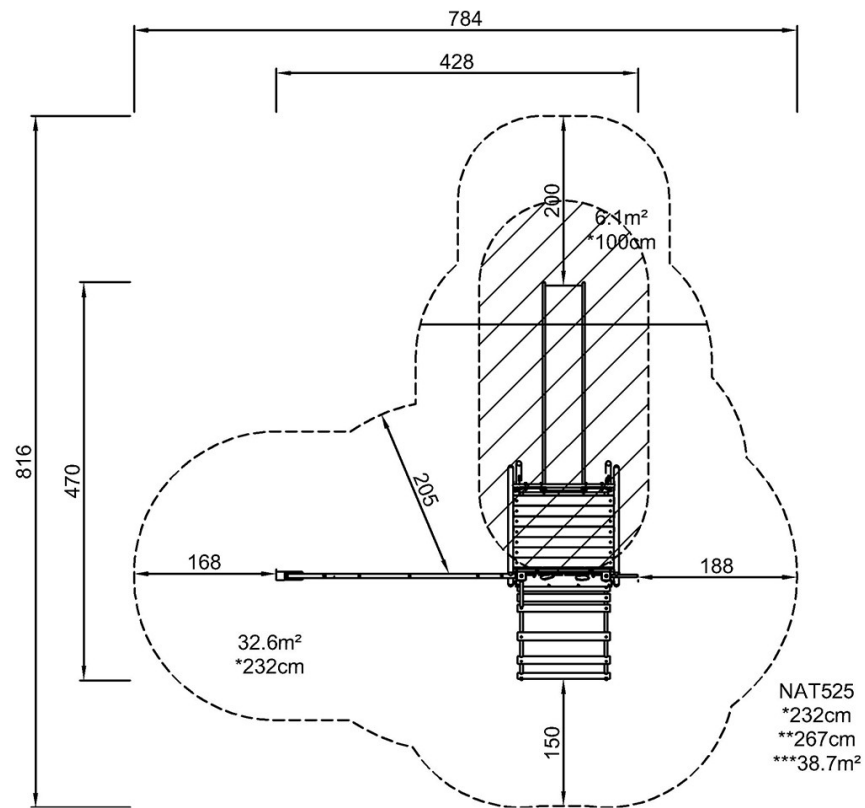


1-Turm-Kletteranlage Entdecker

NAT525

* Max freie Fallhöhe | ** Gesamthöhe | *** Fläche des Fallraums

* Max freie Fallhöhe | ** Gesamthöhe



[Klicken Sie hier, um die DRAUFSICHT anzuzeigen](#)

[Klicken Sie hier, um die SEITENSICHT anzuzeigen](#)