

Trippeltårn med nett

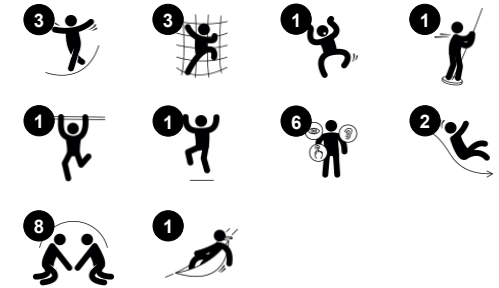
PCM300121

KOMPAN
Let's play

Produktnummer PCM300121-0901

Produktinformasjon

Mål LxBxH	797x431x251 cm
Aldersgruppe	2+
Antall brukere	21
Fargevalg	



Med tre tårn vil dette morsomme leketårn inspirere små barn til å leke, bruke musklene for å klatre til toppen, navigere rundt mellom nettene og skli til bakken og deretter gå rundt for å starte på nytt. Nettene og klatrevæggen gir alderstilpasset trening av beinmusklene og bidrar til å utvikle krysskoordinasjonsferdigheter. Dette støtter

fysisk så vel som intellektuell utvikling. De nøyte utformede lekehusene gir en følelse av å være høyt oppe. U-nettet gir en svaiende klatreopplevelse for alle. Den kan brukes til å komme seg fra det ene leketårnet til det neste eller som en hvileplass ala en hengekøye. Nettet krever krysskoordinasjonsferdigheter, som forbedrer barnas evner til å bruke begge

sider av hjernen. Med plass til flere barn som leker støtter leketårnet sosiale ferdigheter som turtaking og samlek. De to skliene inviterer til samarbeid, og sammen med brannmannsstangen trener de holdning og balanse; alle viktige ferdigheter for små barn når de vokser.



Trippeltårn med nett

PCM300121

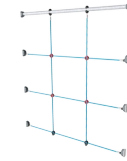


Brannmannsstang

Fysisk: balanse og koordinasjon støttes når du glir ned, samt arm- og kjernemuskulatur. Å hoppe av styrker bentettheten, som blir oppbygget for livet i tidlig barndom.

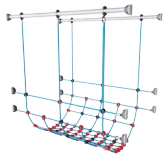
Sosioemosjonell: turtaking og risikotaking.

Kognitiv: små barn utvikler sin forståelse av rom, hastighet og avstander når de glir fort ned.



Klatrenett

Fysisk: barn utvikler koordinering på tvers av kroppen og muskelstyrke når de klatrer. De store maskene gjør det mulig å klatre og krype gjennom, og støtter kroppsførståelse og romlig bevissthet. **Sosioemosjonell:** de store maskene gir mulighet for at flere barn kan sitte sammen



U-nett

Fysisk: broen svaier forsiktig, trener følelsen av balanse og rom når barnet kryper, legger seg eller balanserer i nettet. Disse motoriske ferdighetene i kombinasjon er gode for å lære å navigere sikkert i hverdagen.

Sosioemosjonell: barn som svaier sammen på nettet, opplever sine egne og andres bevegelser. Dette fremmer samarbeid og hensynsfullhet, for eksempel når de passerer andre.



Sklie

Fysisk: å skli utvikler romlig bevissthet og følelse av balanse. Videre trenes kjernemuskulaturen når du sitter oppreist og glir ned. **Sosioemosjonell:** empati, tur-taking og risikotaking **Kognitiv:** små barn utvikler sin forståelse av rom, hastighet og avstander når de glir raskt ned.



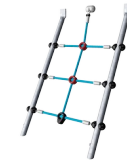
Bord

Sosioemosjonell: en fin møteplass og en romskaper. Deling og samarbeid fra begge sider skaper et sosialt scenario som støtter kommunikasjon og samarbeid



Fjellklatring

Fysisk: støtter krysskoordinering og styrke på bein, arm og hånd. **Sosioemosjonell:** hellingen gjør at klaringen føles trygg, spesielt for yngre barn.



Klatrenett

Fysisk: støtter fysisk styrke og koordinering på tvers av kroppen, som påvirker koordinering av høyre og venstre del av hjernen, grunnleggende for andre ferdigheter som evnen til å lese.

Trippeltårn med nett

PCM300121

KOMPAN
Let's play



Paneler av 19 mm EcoCore™. EcoCore™ er et svært slitesterkt, miljøvennlig materiale som ikke bare er resirkulerbart etter bruk, men som også består av materiale produsert av +95 % resirkulert forbrukeravfall fra matemballasje.



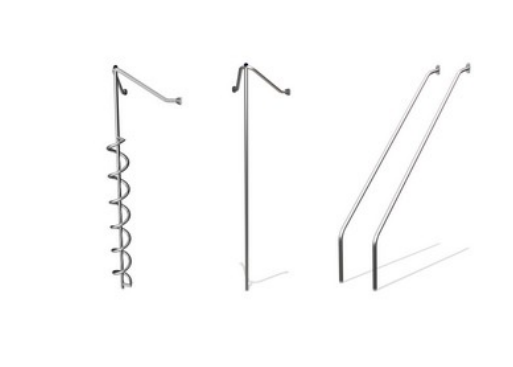
Stolper med varmgalvanisert forankring er tilgjengelige i forskjellige materialer: Trykkimpregnert furu, varmgalvanisert innvendig og utvendig med pulverlakk.



Alle plattformene er støttet av unikt utformede aluminiumsprofiler med lavt CO2-avtrykk og flere festemuligheter. De gråfargede, støpte plattformene er laget av 75 % PP-materiale fra avfall etter bruk, med et sklisikkert mønster og en strukturert overflate.



Skliene kan velges i seks forskjellige farger og tre materialer: Rette eller buede, helstøpte PE-sklier i ett stykke, laget av 33 % resirkulert forbrukeravfall i ulike farger; kombinert med EcoCore™-sider og rustfritt stål; eller fullt rustfritt stål i ett stykke for mer hærverkssikre løsninger.



Aktivitetene i rustfritt stål er laget av høy kvalitet. Stålet rengjøres etter produksjon for å sikre glatte og rene skliflater.



KOMPANs GreenLine-versjon er designet med de mest miljøvennlige materialene med lavest mulig CO2-utslipp. TexMade-stolpe, EcoCore™-paneler av 95 % resirkulert avfall og støpte PP-plattformer.

Produktnummer PCM300121-0901

Monteringsinformasjon

Maksimal fallhøyde	224 cm
Sikkerhetszone	51,2 m ²
Total monterings tid	23,8
Utgraving	0,82 m ³
Betong	0,00 m ³
Forankringsdybde (standard)	85 cm
Forsendingsvekt	784 kg
Forankring	In-ground ✓ Surface ✓

Garanti

EcoCore HDPE	Livstids
Stolpe	10 år
PP plattformer	10 år
Tau & nett	10 år
Garantert reservedeler	10 år





Krybbe til port A1-A3	Totalt CO ₂ -utslipp	CO ₂ -ekvivalent per kg	Resirkuler te materialer
	kg CO ₂ -ekvivalent	kg CO ₂ -ekvivalent/kg	%
PCM300121-0901	1.482,93	2,64	55,32

Det overordnede rammeverket for disse faktorene er miljødeklarasjonen EPD (Environmental Product Declaration), som kvantifiserer «miljøinformasjon om produktets livssyklus og muliggjør sammenligninger mellom produkter som oppfyller samme funksjon» (ISO, 2006). Dette følger strukturen og anvender en livssyklusanalyse for hele produksjonsstadiet fra råvare til ferdig produksjon (A1-A3).

Kompan A/S
C.F. Tietgens Boulevard 32C
DK-5220 Odense SØ
Denmark



Verification of CO₂ calculation of: Play systems



Data version no. 2023-10-05

The CO₂ calculation and data are in compliance with the principles of a carbon footprint impact according to the GHG protocol (Greenhouse Gas Protocol), Scope 3, cradle to gate related to all individual components in the product category: "Play systems" represented by item no.: PCM200321-0950.

(Scope 3 emissions include emission sources in the upstream and downstream value chain).

Date: 30. October 2023 | Valid until: 30. October 2025

Verified by:

Julie Marie Vejsgaard Larsen, LCA & EPD Consultant

Verification based on report: Validation of CO₂ calculation of 9 categories of Kompan product line, version 1.0, prepared by: Bureau Veritas HSE, Denmark: Julie M. V. Larsen.

Publication date: 30. October 2023

By Bureau Veritas HSE
www.bureauveritas.dk
+45 7731 1000

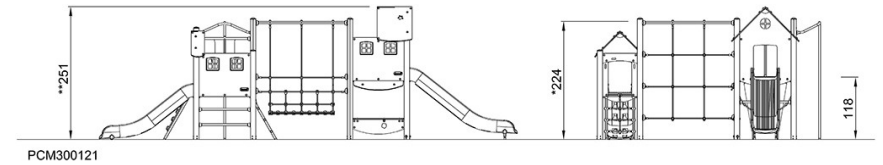
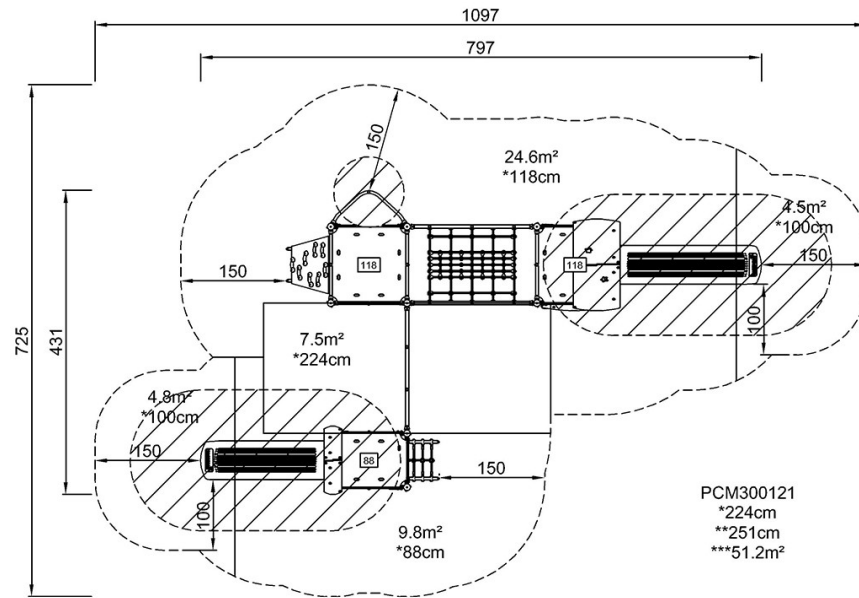


Trippeltårn med nett

PCM300121

* Maks fallhøyde | ** Total høyde | *** Sikkerhetszone

* Maks fallhøyde | ** Total høyde



[Klikk for å se TOP VIEW](#)

[Klikk for å se SIDE VIEW](#)