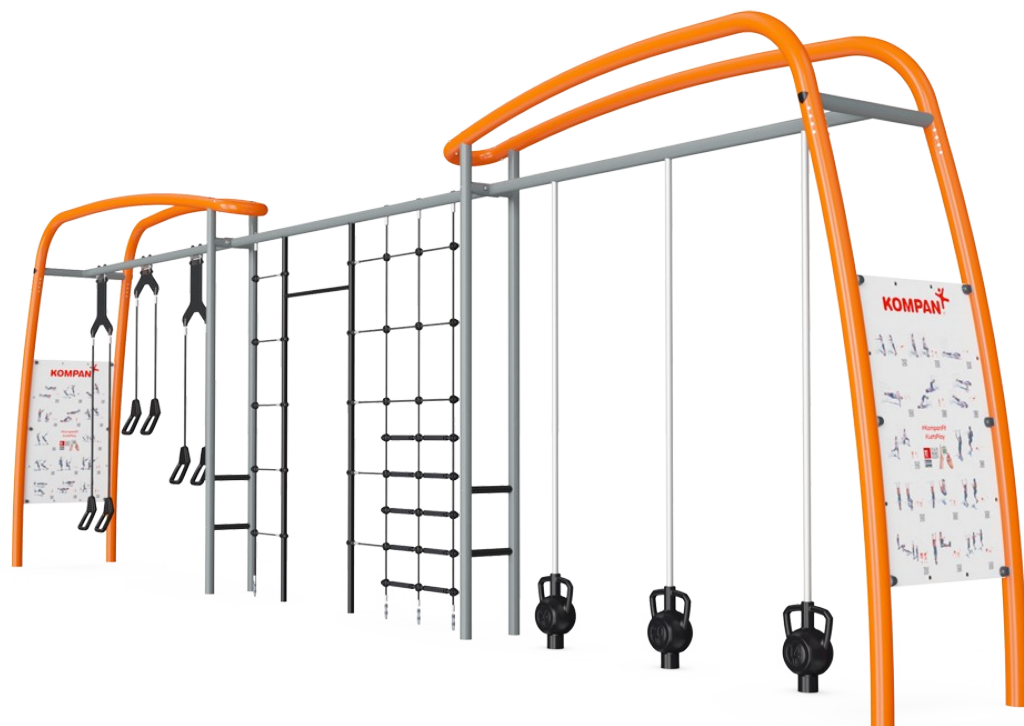


Combi 1 Cross Training

FAZ201

KOMPAN
Let's play



Número de artículo FAZ20100-0900

Información general del producto

Dimensiones LxAnch.xAl. 1050x106x334 cm

Grupo de edad 13+

Usuarios 10

Opciones de color



Ver App KOMPAN Fit para saber más



La estructura triple Multi Net es un completo elemento de entrenamiento similar a una espaldera, con una barra integrada, perfecta para realizar una amplia lista de ejercicios de peso corporal. La barra de dominadas y el poste vertical son ideales para ejercicios relacionados con el Street Workout, como la bandera humana. Con un innovador sistema

interno de imanes, las campanas magnéticas permiten al usuario incrementar la resistencia percibida al aumentar la velocidad de movimiento. El mismo sistema también funciona como freno al soltar las pesas Kettle Bell, consiguiendo así un menor impacto. Con el suspensión trainer, todos pueden entrenar a su propio nivel gracias a las distintas alturas de

las anillas, que permiten escoger el ejercicio y el esfuerzo, en función de la postura corporal y la distancia a las anillas. El elemento permite sujetar tanto las manos como los pies, y es accesible a personas con dificultades motoras o que deben acceder con silla de ruedas.



Los datos están sujetos a cambios sin previo aviso.

Combi 1 Cross Training

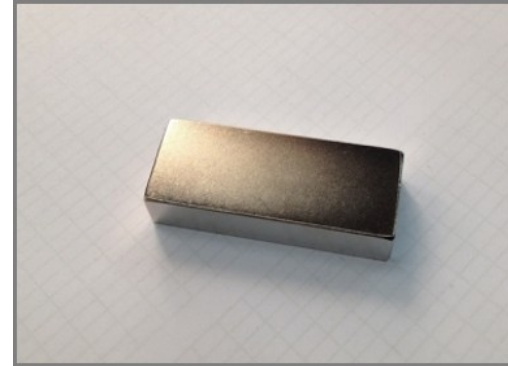
FAZ201



El manillar de diseño exclusivo está hecho de PUR y un marco de aluminio reforzado que garantiza un diseño fuerte pero ligero. El manillar ergonómico garantiza un agarre bueno y agradable para todos los usuarios.



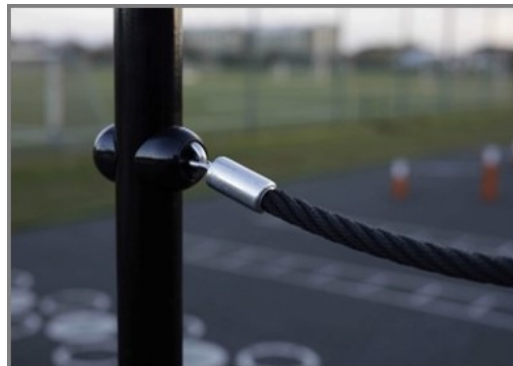
Los grandes letreros de instrucciones están hechos como una construcción tipo sándwich que consiste en láminas de policarbonato de 2 x 6 mm con instrucciones claras impresas en el interior de los paneles. Esto proporciona una construcción a prueba de vandalismo.



Los imanes que se utilizan son imanes de neodimio de alta resistencia. La radiación magnética está bajo un control estricto, el nivel de radiación nunca excede los 5 Gauss (0.5mT), lo que los hace perfectamente seguros para usar como elemento de entrenamiento.



Los postes sobre los que se mueven las campanas magnéticas son de 40 mm, fabricados en aluminio de grado AW 6082-T6 y tienen una capa anodizada de 20 mm. El poste tiene un núcleo de acero completo para la integridad estructural.



Las cuerdas están hechas de PA estabilizado a los rayos UV con refuerzo interno de cable de acero. El cable se trata por inducción para crear una conexión fuerte entre el acero y el cable que conduce a una buena resistencia al desgaste.



Cada entrenador de suspensión tiene 3 juegos de mangos colocados en 3 alturas diferentes, 40, 90 y 130 cm. Esto permite que personas de todas las alturas realicen los ejercicios y le brinda al usuario la oportunidad de realizar más de 40 ejercicios diferentes.

Número de artículo FAZ20100-0900

Información de instalación

Altura máxima de caída	286 cm
Área de seguridad	50,0 m ²
Horas de instalación	14,4
Volumen de excavación	1,74 m ³
Volumen de hormigón	0,86 m ³
Profundidad de anclaje	90 cm
Peso del envío	856 kg
Opciones de anclaje	Enterrar ✓ Suelo duro ✓

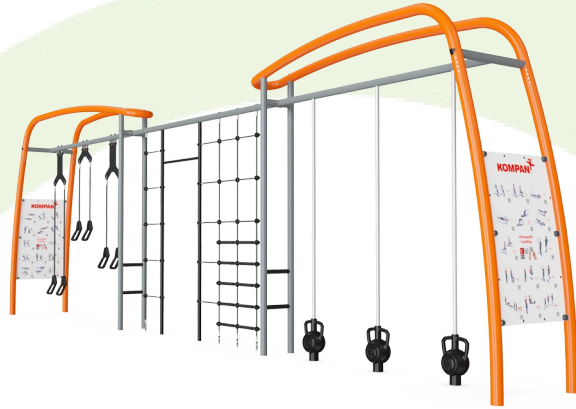
Garantías

Piezas de acero revestidas	10 años
Componentes PUR	10 años
Cuerdas y redes	10 años
Señales	10 años
Piezas de repuesto garantizadas	10 años



Sustainability Data

FAZ201



Cuna a puerta A1-A3	Emisión total CO ₂	CO ₂ e/kg	Materiales Reciclados
	kg de CO ₂ e	kg de CO ₂ e/kg	%
FAZ20100-0900	2.115,98	3,20	43,72

El marco general aplicado para estos factores es la Declaración Ambiental de Producto (EPD), que cuantifica "la información ambiental sobre el ciclo de vida de un producto y permite realizar comparaciones entre productos que cumplen la misma función" (ISO, 2006). Esto sigue la estructura y aplica un enfoque de evaluación del ciclo de vida a toda la etapa del producto, desde la materia prima hasta la fabricación (A1-A3))

Kompan A/S
C.F. Tietgens Boulevard 32C
DK-5220 Odense SØ
Denmark



Verification of CO₂ calculation of: Fitness



Data version no. 2023-10-05

The CO₂ calculation and data are in compliance with the principles of a carbon footprint impact according to the GHG protocol (Greenhouse Gas Protocol), Scope 3, cradle to gate related to all individual components in the product category: "Fitness" represented by item no.: FAZ10100-0900.

(Scope 3 emissions include emission sources in the upstream and downstream value chain).

Date: 30. October 2023 | Valid until: 30. October 2025

Verified by:

Julie Marie Vejsgaard Larsen, LCA & EPD Consultant

Verification based on report: Validation of CO₂ calculation of 9 categories of Kompan product line, version 1.0, prepared by: Bureau Veritas HSE, Denmark: Julie M. V. Larsen.

Publication date: 30. October 2023

By Bureau Veritas HSE
www.bureauveritas.dk
+45 7731 1000

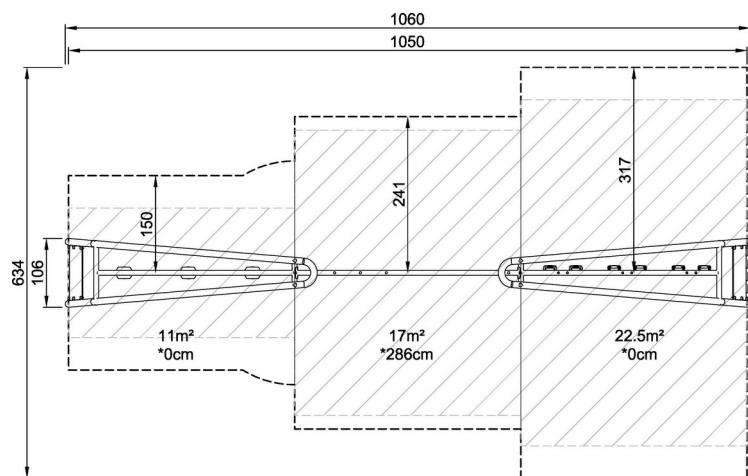


Combi 1 Cross Training

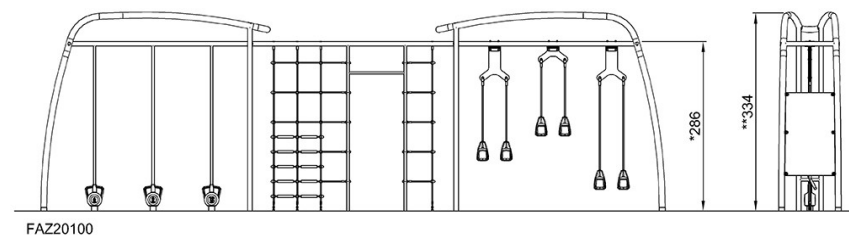
FAZ201

* Altura Máx. de caída | ** Altura total | *** Área de seguridad

* Altura Máx. de caída | ** Altura total



FAZ20100
*286cm
**334cm
***50m²
1:100



[Haga clic para ver VISTA SUPERIOR](#)

[Haga clic para ver VISTA LATERAL](#)