

MUGA, 13 x 26 m, WPC

FRE600803


KOMPANI
Let's play



Kompozyt Drewna i Tworzyw Sztucznych (WPC) ma taką samą fakturę i wygląd jak drewno. Nie wymaga konserwacji i jest przyjazny dla środowiska. WPC doskonale komponuje się z naturalnym środowiskiem. Całkowicie płaska powierzchnia wewnętrzna zapewnia najlepsze wrażenia podczas gry. W pełni płaska wewnętrzna strona zapewnia

najlepsze wrażenia podczas gry. Płaska ściana staje się częścią gry i umożliwia jej płynny przebieg, dodając jednocześnie kolejny wymiar, który może stanowić wyzwanie i rozwijać taktyczną wizję gry u zawodników. Multi Bramka o wymiarach 3 m x 2 m jest zgodna z rozmiarami bramek w przepisach FIFA Futsal i IHF Handball. Kosz do

koszykówki jest umieszczona na oficjalnej wysokości NBA 305 cm i ma standardowy dla NBA rozmiar 46 cm średnicy.

Nr produktu FRE600803-0902	
Ogólne Informacje o Produkcie	
Wymiary DxSzxW	2613x1323x369 cm
Grupa wiekowa	3+
Max. Ilość Osób	-
Dostępne kolory	

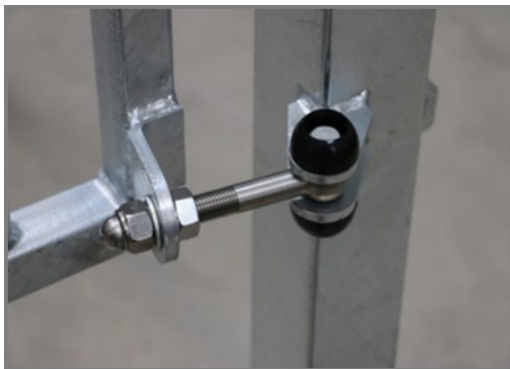


MUGA, 13 x 26 m, WPC

FRE600803



Panele z Kompozytu Drewno-Plastikowego wykonane są w 100% z włókna/drewna pochodzącego z recyklingu i Polietylenu Wysokiej Gęstości (HDPE). Wymiary niezwykle wytrzymałych paneli to 860 x 110 x 30mm.



Zawiasy (16mm) bram wykonane są ze stali nierdzewnej, uchwyt jest dostępny z zewnątrz i wewnątrz boiska, ale skonstruowany jest w taki sposób, że jest całkowicie płaski od wewnątrz boiska.



Słupy wykonane są z profili o wymiarach 80 x 80 x 3mm z horyzontalnymi 6mm spawanymi kołnierzami. Zapewnia to łatwą instalację i wytrzymałe rozwiązanie. Nasadki wykonane są z Polietylenu niskiej gęstości i przymocowane są nitami jednostronnie zamykanymi.

Nr produktu FRE600803-0902	
Informacje Dotyczące Instalacji	
Max. wysokość upadku	0 cm
Strefa bezpieczeństwa	0,0 m ²
Czas instalacji	54,5
Objętość wykopu	2,13 m ³
Objętość betonu	1,42 m ³
Głębokość podstawy (standardowa)	85 cm
Waga przesyłki	3.375 kg
Opcje kotwiczenia	W ziemi <input checked="" type="checkbox"/>
	Powierzchnia <input checked="" type="checkbox"/>
Informacje o Gwarancji	
EcoCore HDPE	Dożywotnia
Słup HDG	Dożywotnia
Części Zapasowe	10 lat



Każdy z paneli ma cztery termoplastyczne wulkanizaty – zatyczki, które łączą panele ze słupami. Zatyczki redukują vibracje przez co zmniejszają poziom hałasu. Zatyczki ułatwiają również instalację, ponieważ zawierają wcześniej zainstalowane śruby.



Brama dla wózków inwalidzkich ma wymiary 80x80x3mm ze słupami o średnicy Ø48mm oraz dwoma zawiasami (16mm) ze stali nierdzewnej. Wejście ma 95cm szerokości i 112 długości co pozwoli na wjazd osób na wózkach inwalidzkich, ale zapobiegnie wjazdowi skuterów czy motorów.



Panele z kompozytu WPC są połączone ze spawanymi kołnierzami (70x45x3mm) śrubami M8 ze stali nierdzewnej, nakrętkami oraz podkładkami. Takie połączenia nie są widoczne z zewnątrz i tworzą silne i bezpieczne połączenie.



Dane Dotyczące Zrównoważonego Rozwoju

FRE600803



**Od wydobycia
surowców do
opuszczenia wytwórni
A1–A3**

**Całkowita
emisja
CO₂**

**CO₂e na
kg
produktu**

**Materiały pochodzą
ce z
recyklingu**

kg CO₂e

kg CO₂e/kg

%

FRE600803-0902

6.165,17

2,07

59,97

Ogólne ramy stosowane dla tych czynników to Środowiskowa Deklaracja Produktu (EPD), która określa ilościowo "informacje środowiskowe dotyczące cyklu życia produktu i umożliwia porównywanie produktów spełniających tę samą funkcję" (ISO, 2006). W niniejszym dokumencie przyjęto strukturę i zastosowano podejście oceny cyklu życia w odniesieniu do całego etapu produktu, od surowców po produkcję (A1-A3).

Kompan A/S

C.F. Tietgens Boulevard 32C
DK-5220 Odense SØ
Denmark

Validation of CO₂
calculation method
BUREAU VERITAS
HSE Denmark A/S



**Verification of CO₂ calculation of:
Sport**



Data version no. 2023-10-05

The CO₂ calculation and data are in compliance with the principles of a carbon footprint impact according to the GHG protocol (Greenhouse Gas Protocol), Scope 3, cradle to gate related to all individual components in the product category: "Sport" represented by item no.: FRE600202-0901.

(Scope 3 emissions include emission sources in the upstream and downstream value chain).

Date: 30. October 2023 | Valid until: 30. October 2025

Verified by:

Julie Marie Vejsgaard Larsen, LCA & EPD Consultant

Verification based on report: Validation of CO₂ calculation of 9 categories of Kompan product line, version 1.0, prepared by: Bureau Veritas HSE, Denmark: Julie M. V. Larsen.

Publication date: 30. October 2023

By Bureau Veritas HSE
www.bureauveritas.dk
+45 7731 1000

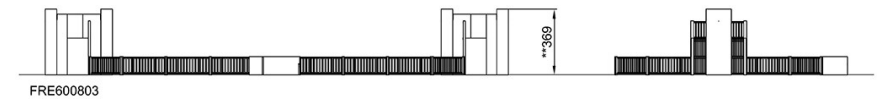
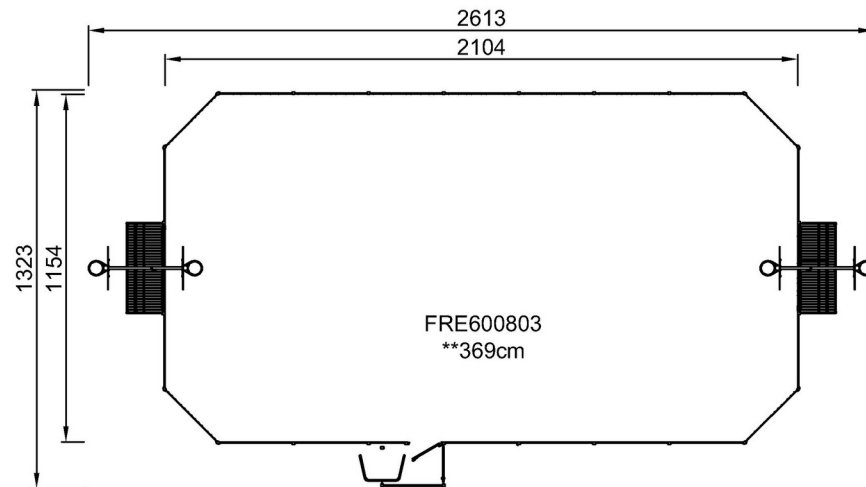


MUGA, 13 x 26 m, WPC

FRE600803

* Max Wys. Upadku | ** Wysokość | *** Strefa Bezpieczeństwa

* Max Wys. Upadku | ** Max Wysokość



[Kliknij, aby zobaczyć RZUT Z GÓRY](#)

[Kliknij, aby zobaczyć RZUT BOCZNY](#)