

# Snurrkopp

ELE400024


**KOMPANI**  
Let's play



Denna häftigt eller långsamt snurrande pjäs med sin gulliga rundade design framkallar skrik av glädje när barnen roterar om och om igen. Med sin lättåtkomliga, lutande snurrskål inbjuder den barn med alla förmågor och i alla åldrar till lek. Det lilla utrymmet som krävs gör det möjligt att placera 2-3 snurrkoppar tillsammans, vilket uppmuntrar till social lek. De

många olika lekmöjligheterna: att sitta i, på kanten av, skjuta på, dra eller till och med stå i snurrskålen gör den till en långvarig attraktion. Den lutande skålen gör att barnet kan justera snurrhastigheten med sina kroppsrörelser. Detta tränar det logiska tänkandet: att öka farten genom att krypa ihop eller minska farten genom att sträcka ut armar och ben.

Snurrkoppen tränar balanssinnet, vilket är nödvändigt för koncentrationsförmågan och förmågan att sitta stilla. Att skjuta på eller bli påskjuten av andra tränar sociala och emotionella färdigheter såsom turtagning.

Artikelnr. ELE400024-3717LG	
<b>Generell produktinformation</b>	
Dimension LxWxH	52x55x60 cm
Åldersgrupp	4+
Kapacitet (användare)	1
Färgalternativ	



# Snurrkopp

ELE400024



## Lutad, snurrande skål

**Fysisk:** balans och koordination stöds när de snurrar. Detta främjar att kunna sitta stilla längre. Musklerna utvecklas när de ger skjuts eller drar vänner. Kan snurras med egna kroppsrörelser eller med hjälp. Kan skjutas på även från rullstol. **Socioemotionell:** samarbete, hjälpa andra, turtagning.

**Kognitiv:** logiskt tänkande när du snabbar på eller saktar ner snurran genom att antingen krypa ihop eller sträcka ut dig.



## Djup skål

**Socioemotionell:** känsla av säkerhet när man är i skålen. De stödjande höga sidorna underlättar för ett brett spektrum av rörelsesättningar. Inkluderar alla förmågor.

# Snurrkopp

ELE400024



Snurrkoppen är tillverkad av återvinningsbar PE från 33% post-consumer material. Skålen är gjuten i ett stycke med integrerade gängbussningar i metall och ett vattendräneringshål för att säkerställa hög hållbarhet i alla klimat runt om i världen.



Kraftigt konstruerat lagersystem med en rad djupa spårkullager med gummitätningar. Den helt slutna lagerkonstruktionen är smord och underhållsfri.



Stålytorna är varmförzinkade in- och utvändigt med blyfri zink. Förzinkningen har bra beständighet mot korrosion och är underhållsfri.



Snurrkopparna finns i sex olika färgalternativ.



Den sandfärgade varianten är tillverkad av rotationsgjuten stenblandad PE tillverkad av 33% post-consumer återvunnet material med en halkfri ytstruktur. Mindre skillnader i materialets stenblandade visualitet är att förvänta.



GreenLine-versionerna i blågrön färg är designade med gjutna PE-delar som består av 33% återvunnet marint avfall från konsumentledet. Marint avfall samlas in från sjöfartsindustrin, t.ex. fiskenät, rep och trålar.

Artikelnr. ELE400024-3717LG

## Installationsinformation

Max. fallhöjd	100 cm
Säkerhetsområde	9,8 m <sup>2</sup>
Total installationstid	1,2
Grävdjup (volym)	0,11 m <sup>3</sup>
Betong (volym)	0,06 m <sup>3</sup>
Stolpdjup (standard)	90 cm
Fraktvikt	22 kg
Förankring	Nedgrävning ✓
	Ytmontering ✓

## Information om garanti

Lagersystem	5 år
Mekanik	10 år
Ihåliga PE-delar	10 år
Varmförzinkat stål	Livstidsgaranti
Reservdelar garanterade	10 år



# Hållbarhetsdata

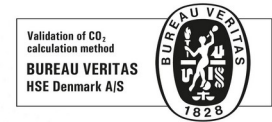
ELE400024



Cradle to Gate A1-A3	Totalt CO <sub>2</sub> -utsläpp	CO <sub>2</sub> e per kg	Återvunna material
	kg CO <sub>2</sub> e	kg CO <sub>2</sub> e/kg	%
<b>ELE400024-3717LG</b>	55,26	2,99	40,12

Det övergripande ramverket som tillämpas för dessa faktorer är miljövarudeklarationen (EPD, Environmental Product Declaration), som kvantifierar "miljöinformation om produktens livscykel och möjliggör jämförelser av produkter som uppfyller samma funktion" (ISO, 2006). Denna struktur följer här och använder en livscykelanalys för hela produktstadiet från råmaterial till färdig produkt (A1-A3).

**Kompan A/S**  
C.F. Tietgens Boulevard 32C  
DK-5220 Odense SØ  
Denmark



## Verification of CO<sub>2</sub> calculation of: Freestanding play equipment



Data version no. 2023-10-05

The CO<sub>2</sub> calculation and data are in compliance with the principles of a carbon footprint impact according to the GHG protocol (Greenhouse Gas Protocol), Scope 3, cradle to gate related to all individual components in the product category: "Freestanding play equipment" represented by item no.: GXY916012-3417.

(Scope 3 emissions include emission sources in the upstream and downstream value chain).

**Date: 30. October 2023 | Valid until: 30. October 2025**

**Verified by:**

Julie Marie Vejsgaard Larsen, LCA & EPD Consultant

Verification based on report: Validation of CO<sub>2</sub> calculation of 9 categories of Kompan product line, version 1.0, prepared by: Bureau Veritas HSE, Denmark: Julie M. V. Larsen.

**Publication date: 30. October 2023**

By Bureau Veritas HSE  
www.bureauveritas.dk  
+45 7731 1000

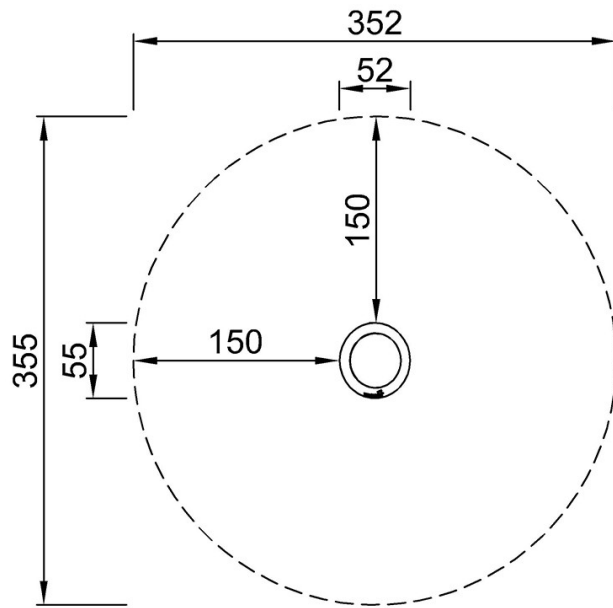


# Snurrkopp

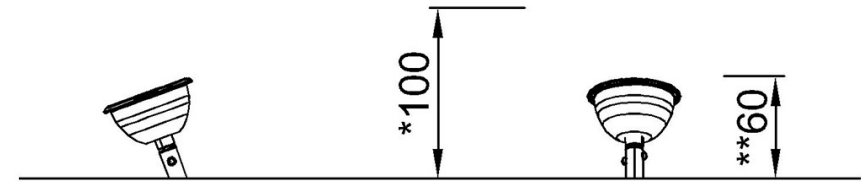
ELE400024

\* Max fallhöjd | \*\* Totalhöjd | \*\*\* Säkerhetsyta

\* Max fallhöjd | \*\* Totalhöjd



ELE400024  
\*100cm  
\*\*60cm  
\*\*\*9.8m<sup>2</sup>



ELE400024

[Klicka för att se TOP VIEW](#)

[Klicka för att se SIDE VIEW](#)