

Castello-linna

PCM400721

KOMPANI
Let's play



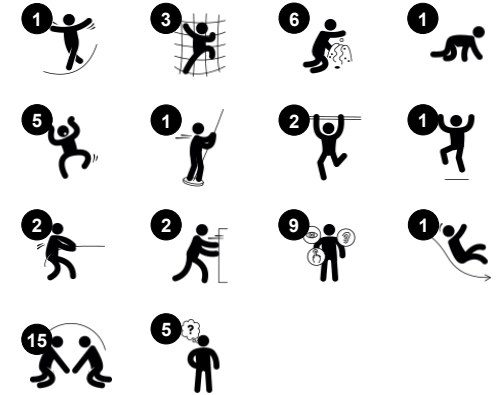
Hulpea nelitorninen Castello-linna sisältää paljon toimintoja, jotka kehittävät fyysisiä taitoja ja kannustavat roolileikkeihin tässä upeassa leikkirakennelmassa. Linnahan pääsee köysitikkaita, kiipeilytankoa tai portaita pitkin. Maan tasolla olevat paneelit edistävät lasten hienomotorisia taitoja ja opettavat heille syy-seuraussuhteita. Korotetulla tasolla olevat

toiminnot tukevat lasten fyysisistä kehitystä heidän ryömiessään putken läpi, liukuessaan liukumäessä tai hypätessään alas palomiehentankoa pitkin.

Tuotenumero PCM400721-0901

Tuotetiedot

Mitat PxLxK	522x426x410 cm
Ikäryhmä	2+
Leikkikapasiteetti	29
Värvaihtoehdot	●



Castello-linna

PCM400721

KOMPANI
Let's play



Palomiehentanko

Fyysinen: alastulo kehittää koordinaatiota sekä käsivarsia ja sydänlihaksia. Laskeutuminen vahvistaa luun tiheyttä, joka rakentuu varhaislapsuudessa. **Sosiaalis-emotionaalinen:** vuorottelu ja riskinotto



Liukumäki

Fyysinen: laskeminen kehittää paikkatietoisuutta ja tasapainoa. Lisäksi ydinlihaksia harjoitetaan, kun alas liukuessa istutaan pystyasennossa. **Sosiaalis-emotionaalinen:** vuorottelu stimuloi empatiaa. **Kognitiivinen:** pienet lapset kehittävät tilantajua sekä ymmärrystään nopeudesta ja etäisyyksistä liukumalla nopeasti alas.



Hiekkalapiopaneeli

Fyysinen: käsien ja silmien koordinaatio ja työntö- ja vetoliikkeet. **Sosiaalis-emotionaalinen:** kutsuu yhteistyöhön kaksipuoleisuuden vuoksi ja tarjoaa rinnakkaista leikkiä. **Kognitiivinen:** looginen ajattelu: syy-seurausymmärrys, kun liikutetaan kauhoja urissa tai siirretään materiaaleja kauhasta toiseen. **Luovuus:** siirtämällä kauhoja, luomalla uusia kauha-asentoja.



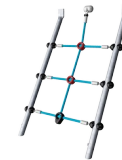
Tykki

Kognitiivinen: tykki antaa konkreettisen teeman ja siksi kutsuu esittävään leikkiin. Esittävä leikki tukee kieli- ja viestintätaitoja.



Kellopaneeli

Sosiaalis-emotionaalinen: yhteistyö muiden kanssa, kun käännetään kellon viisareita, vuorottelu. **Kognitiivinen:** numeroiden ja ajan oppiminen konkreettisella tavalla. **Luovuus:** jäljen jättäminen siirtämällä kellon viisareita.



Kiipeilyverkko

Fyysinen: verkko tukee voimaa ja ristikkäiskoordinaatiota, joka vaikuttaa aivojen oikean ja vasemman osan koordinaatioon, mikä on välttämätöntä muiden taitojen, kuten lukukyvyn, kannalta.



Tunneli

Fyysinen: lapset ryömivät tunnelin läpi, kehittäen motorisia taitojaan ja hahmottamiskykyjään. **Sosiaalis-emotionaalinen:** vuorottelua toisiaan ohittaessa.

Castello-linna

PCM400721



19 mm:n EcoCore™ -paneelit. EcoCore™ on erittäin kestävä, ympäristöystävällinen materiaali, joka ei ole ainoastaan kierrätettävissä käytön jälkeen, vaan se koostuu myös ytimestä, joka on valmistettu 100% kierrätetystä elintarvikepakkausjätteestä.



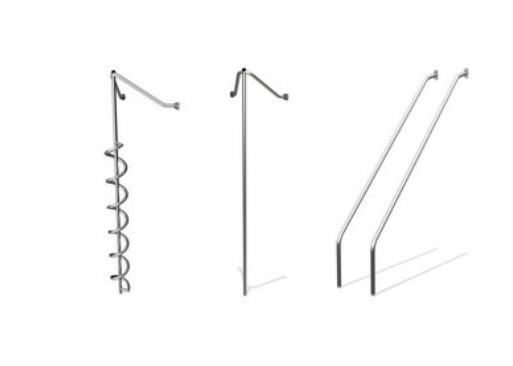
Päätolpissa on kuumasinkityt teräsankkurit, ja niistä on saatavilla eri materiaalivaihtoehtoja. Tolpat voivat olla painekyllästettyä mäntyä, sisä- ja ulkopuolelta galvanoitua, jauhemaalattua terästä tai lyijytöntä alumiinia, jossa on värianodisoitu pinta.



Kaikkia kansiä tukevat ainutlaatuiset vähähiiliset alumiiniprofiilit, joissa on useita kiinnitysvaihtoehtoja. Harmaat valetut kannet on valmistettu 75% kulutuksen jälkeisestä valtamerijätteen PP-materiaalista, ja niissä on luistamaton kuvio ja pinta.



Liukumäkiin voi valita haluamansa materiaali- ja väri vaihtoehdon. Suorien tai kaarevien polyeteenistä valmistettujen liukumäkien väri vaihtoehdot ovat keltainen ja harmaa. Kokonaan ruostumattomasta teräksestä valmistettu versio kestää paremmin ilkeävaltaa.



Leikkivälineisiin käytetään korkealaatuista ruostumatonta terästä. Valmistuksen jälkeen teräs puhdistetaan peittämällä sileän ja puhtaan liukumispinnan aikaansaamiseksi.



Verkot ja köydet valmistetaan UV-stabiloidusta polyamidista, jonka sisällä on teräsvaijerivahvike. Köyden induktiokäsittely kiinnittää teräksen ja köyden lujasti yhteen, joten lopputulos kestää hyvin kulutusta.

Tuotenumero PCM400721-0901

Asennustiedot

Putoamiskorkeus enintään	125 cm
Turva-alue	44,0 m ²
Asennusaika	32,6
Kaivanto	2,21 m ³
Betonivalu	0,71 m ³
Perustuksen syvyys (vakio)	90 cm
Lähtö paino	1.116 kg
Ankkurointivaihtoehdot	Syväper. ✓ Pinta-as. ✓

Takuutiedot

EcoCore HDPE	Elinikäinen
Tolppa	10 vuotta
PP tasot	10 vuotta
Köydet & verkot	10 vuotta
Takuuseen kuuluvat varaosat	10 vuotta



Kestävän kehityksen data

PCM400721



Tuotevaihe A1–A3	Hiilidioksi dipäästöt yhteensä	Hiilidioksi dipäästöt kiloa kohden	Kierrätys materiaalit
	kg CO ₂ e	kg CO ₂ e/kg	%
PCM400721-0901	1.502,20	1,90	64,78

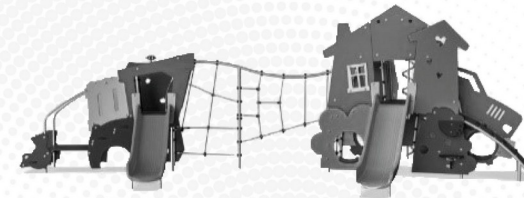
Näihin tekijöihin sovellettavana yleiskehyksenä käytetään Environmental Product Declaration -ympäristötuoteselostetta (EPD), jossa määritetään "ympäristötiedot tuotteen elinkaaren ajalta ja joka mahdollistaa samaan tehtävään tarkoitettujen tuotteiden keskinäisen vertailun" (ISO, 2006). Tämä seuraa elinkaariarvointimenetelmän (Life Cycle Assessment, LCA) rakennetta ja soveltaa sitä koko tuotevaiheeseen raaka-aineen hankinnasta tuotteen valmistukseen (A1–A3).

Kompan A/S

C.F. Tietgens Boulevard 32C
DK-5220 Odense SØ
Denmark



Verification of CO₂ calculation of: Themed play systems



Data version no. 2023-10-05

The CO₂ calculation and data are in compliance with the principles of a carbon footprint impact according to the GHG protocol (Greenhouse Gas Protocol), Scope 3, cradle to gate related to all individual components in the product category: "Themed play systems" represented by item no.: MSC641100-3717P.

(Scope 3 emissions include emission sources in the upstream and downstream value chain).

Date: 30. October 2023 | Valid until: 30. October 2025

Verified by:

Julie Marie Vejsgaard Larsen, LCA & EPD Consultant

Verification based on report: Validation of CO₂ calculation of 9 categories of Kompan product line, version 1.0, prepared by: Bureau Veritas HSE, Denmark: Julie M. V. Larsen.

Publication date: 30. October 2023

By Bureau Veritas HSE
www.bureauveritas.dk
+45 7731 1000

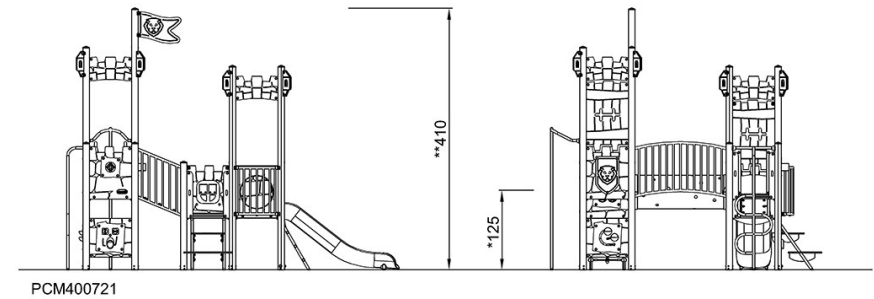
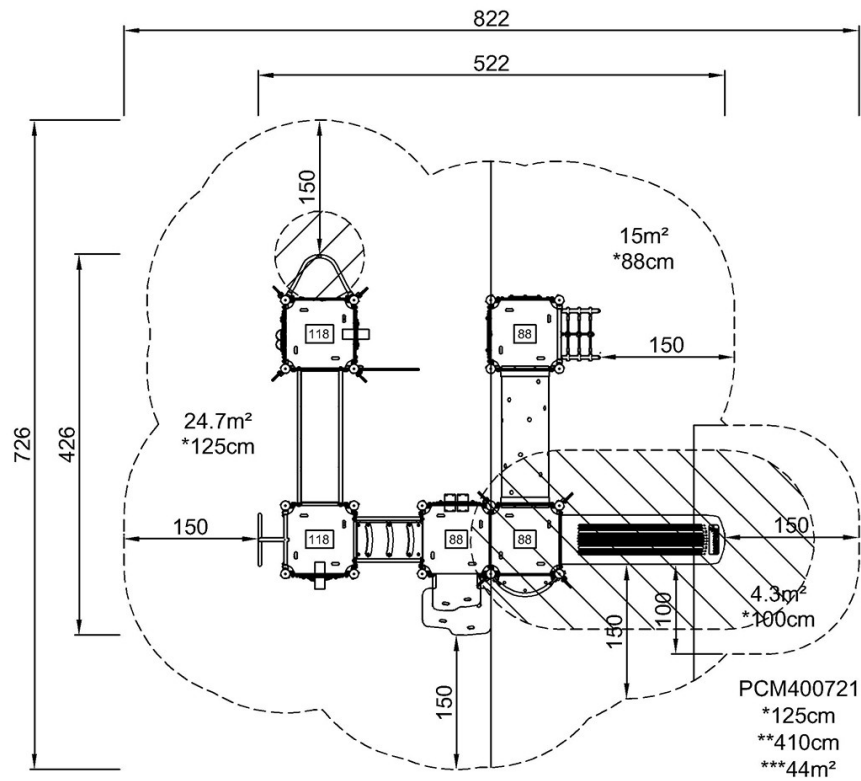


Castello-linna

PCM400721

Putoamiskorkeus enint. | Kokonaiskorkeus | Turva-alue

Putoamiskorkeus enint. | Kokonaiskorkeus



[Klikkaa nähdäksesi NÄKYMÄ YLHÄÄLTÄ](#)

[Klikkaa nähdäksesi NÄKYMÄ SIVULTA](#)