

# Mini-But COSMOS Indépendant

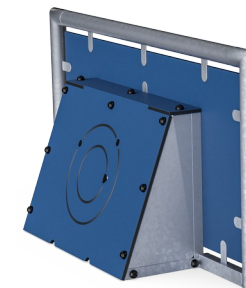
FRE2214

**KOMPAN**  
Let's play



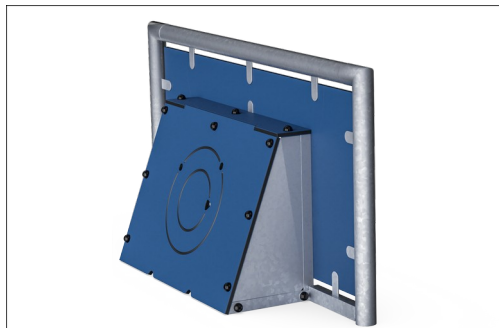
Dans les barrières inférieures, un mini but peut être ajouté pour créer un deuxième espace de jeu à travers l'aire de jeu centrale. Le mini-but peut également être installé en tant qu'élément autonome.

Référence FRE2214-3317	
Informations générales	
Dimensions LxPxH	209x48x108 cm
Age minimum	3+
Capacité idéale (utilisateurs)	-
Options de couleurs	●

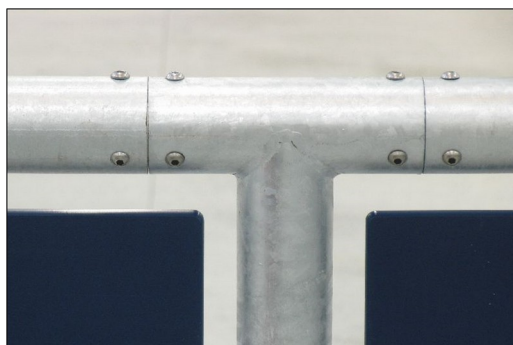


# Mini-But COSMOS Indépendant

FRE2214



Les panneaux en HDPE sont fabriqués à partir de +95% de matériaux recyclés post-consommation, provenant par exemple de déchets d'emballage alimentaire. Ils sont disponibles en bleu nuit, mais plusieurs couleurs peuvent être demandées. Pour augmenter la valeur ludique, vous pouvez également demander des panneaux HDPE avec des motifs ou des logos gravés.



All steel components are manufactured from carbon steel, welding's according EN ISO 5817 & Hot dip galvanised (HDG) according to ISO1461. This process ensures good protection in all circumstances.

Référence FRE2214-3317	
Installation	
Hauteur de Chute Max.	0 cm
Zone de sécurité	0,0 m²
Temps total d'installation	3,9
Volume d'excavation	0,32 m³
Volume de béton	0,31 m³
Profondeur ancrage	50 cm
Poids d'expédition	144 kg
Options d'ancrage	A enterrer ✓
Garantie	
EcoCore HDPE	Garanti à vie
Poteau acier galvanisé à chaud	Garanti à vie
Dispo pièces après arrêt fab.	10 ans



# Données sur le développement durable

FRE2214



Cradle to Gate A1-A3	Émissions totales de CO <sub>2</sub>	CO <sub>2</sub> e/kg	Matériaux recyclés
	kg CO <sub>2</sub> e	kg CO <sub>2</sub> e/kg	%
<b>FRE2214-3317</b>	198,24	2,09	63,26

Le cadre général appliqué est la Déclaration Environnementale Produit (DEP), qui quantifie « les informations environnementales sur le cycle de vie d'un produit et permet des comparaisons entre produits remplissant la même fonction » (ISO, 2006). Cela suit la structure et applique une approche d'évaluation du cycle de vie à l'ensemble de l'étape du produit, de la matière première à la fabrication (A1-A3))

**KOMPAN**  
Let's play

## Kompan A/S

C.F. Tietgens Boulevard 32C  
DK-5220 Odense SØ  
Denmark



## Verification of CO<sub>2</sub> calculation of: Sport



Data version no. 2023-10-05

The CO<sub>2</sub> calculation and data are in compliance with the principles of a carbon footprint impact according to the GHG protocol (Greenhouse Gas Protocol), Scope 3, cradle to gate related to all individual components in the product category: "Sport" represented by item no.: FRE600202-0901.

(Scope 3 emissions include emission sources in the upstream and downstream value chain).

**Date: 30. October 2023 | Valid until: 30. October 2025**

**Verified by:**

Julie Marie Vejsgaard Larsen, LCA & EPD Consultant

Verification based on report: Validation of CO<sub>2</sub> calculation of 9 categories of Kompan product line, version 1.0, prepared by: Bureau Veritas HSE, Denmark: Julie M. V. Larsen.

**Publication date: 30. October 2023**

By Bureau Veritas HSE  
www.bureauveritas.dk  
+45 7731 1000

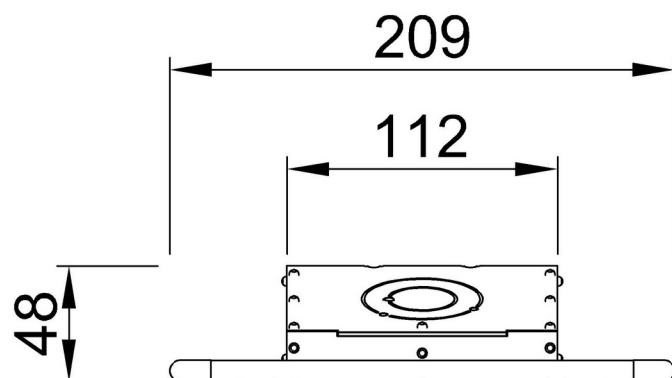


# Mini-But COSMOS Indépendant

FRE2214

\* Hauteur de chute maximale | \*\* Hauteur totale | \*\*\* Zone de sécurité

\* Hauteur de chute maximale | \*\* Hauteur totale



**FRE2214**  
\*\*108cm



**FRE2214**

[Cliquez pour voir le rapport VUE DE DESSUS](#)

[Cliquez pour voir le rapport VUE LATÉRALE](#)