

Torre con Teleferica

PCM114121

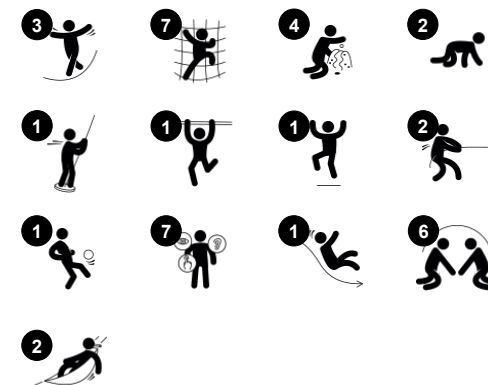
KOMPAN
Let's play



Codice articolo PCM114121-0951

Informazioni generali prodotto

Dimensioni (LxLxA)	869x690x412 cm
Età d'uso	6+
Capacità di gioco	13
Opzioni colori	



La Torre con carrucola offre ai bambini in età scolare un gioco fisico e sociale variegato, con attività di competizione e di socializzazione. Scivolare nell'aria su un filo è un divertimento immenso per i bambini in età scolare, che li invoglia a riprovare e a giocare più a lungo. Se la carrucola diventa troppo impegnativa, una salita dalla piattaforma permette al bambino di

accedere a un simpatico scivolo curvilineo, che offre un'emozionante corsa fino al livello del suolo. A questo scivolo si può accedere anche tramite la discesa in corda doppia: una salita impegnativa e divertente che richiede la massima concentrazione e l'attenzione alla coordinazione trasversale, all'equilibrio e ai muscoli. Sotto la piattaforma si può fare una

pausa con un amico, seduti uno di fronte all'altro sulle due amache ondeggianti, o in alternativa giocare con l'affascinante clessidra nel pannello sotto la piattaforma.

Torre con Teleferica

PCM114121

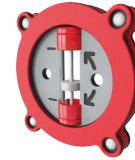
KOMPAN
Let's play



Corsa sui binari

Fisico: allenare i muscoli del busto e delle braccia. Si favorisce la densità ossea quando si salta giù dagli appigli e le capacità motorie come agilità, equilibrio e coordinazione.

Socio-emotivo: cooperazione, considerazione, rispetto dei turni, assunzione di rischi, fiducia in se stessi.



Timer

Socio-emotivo: Le squadre possono avere un pulsante per misurare i turni, le vittorie, ecc. I pulsanti favoriscono la cooperazione e il lavoro di squadra. **Cognitivo:** Il conteggio e la registrazione supportano le abilità di pensiero, come il pensiero logico e la sequenza.

Creativo: i bambini possono lasciare il loro segno, collocando il timer in posizioni diverse.



Rete da arrampicata

Fisico: favorisce la forza fisica e la coordinazione trasversale del corpo, che influisce sulla coordinazione della parte destra e sinistra del cervello, fondamentale per altre abilità come la capacità di leggere.



Amaca

Fisico: coordinazione e senso dell'equilibrio quando si ondeggia. **Socio-emotivo:** incontro, spingendo delicatamente gli amici avanti e indietro, facendo a turno.



Tubo rapella

Fisico: favorisce la coordinazione trasversale, la propriocezione e il senso dello spazio. I muscoli del busto e delle gambe vengono utilizzati intensamente. I muscoli della parte superiore del corpo si sviluppano quando i bambini si tirano verso l'alto con la corda. **Socio-emotivo:** fare a turno e autoregolarsi, entrambe abilità importanti per la vita.



Scivolo curvo

Fisico: lo scivolamento sviluppa la consapevolezza spaziale e il senso dell'equilibrio. Inoltre, i muscoli del core vengono allenati quando si sta seduti in posizione eretta e si scende. **Socio-emotivo:** empatia stimolata dal fare a turno.



Balcone

Socio-emotivo: il balcone invita all'incontro e all'interazione con le persone a livello del suolo. **Cognitivo:** invita al gioco drammatico e alla rappresentazione, che stimola lo sviluppo del linguaggio.

Torre con Teleferica

PCM114121

KOMPAN
Let's play



Pannelli di EcoCore™ da 19 mm. EcoCore™ è un materiale altamente resistente ed ecologico, che non solo è riciclabile dopo l'uso, ma è anche costituito da un nucleo prodotto al 100% da materiale riciclato.



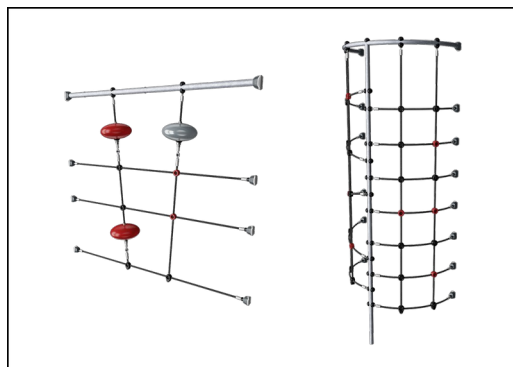
All decks are supported by unique designed low-carbon aluminum profiles with multiple attachment options. The grey colored molded decks are made of 75% post-consumer waste PP material with a non-skid pattern and texture surface.



Main posts with hot dip galvanized steel footing are available in different materials: Pressure impregnated pine wood posts. Pre-galvanized inside and outside with powder coated top finish steel posts. Lead free aluminum with color anodized top finish. Greenline TexMade posts of 95% post-consumer recycled PE and textile waste.



Gli scivoli possono essere scelti in sei diversi colori e tre differenti materiali: gli scivoli in PE sono mono pezzo dritti o curvi, gli scivoli con parti in EcoCore™ e acciaio inossidabile, gli scivoli in acciaio inossidabile mono pezzo per soluzioni più resistenti al rischio di vandalismo.



Ropes of UV-stabilized PES rope strands with inner steel cable reinforcement. The polyester yarn is made from +95% post-consumer materials and is inductively melted onto each strand.



KOMPAN GreenLine versions are designed with ultimate environmentally friendly materials with lowest possible CO2e emission factor. TexMade post, EcoCore™ panels of 95% post-consumer recycled waste and molded PP decks.

Codice articolo PCM114121-0951

Informazione installazione

Max. altezza di caduta	178 cm
Superficie di sicurezza	54,6 m²
Tempo d'installazione totale	25,1
Volume di scavo	0,89 m³
Volume di calcestruzzo	0,10 m³
Profondità di base (standard)	90 cm
Peso della spedizione	887 kg
Opzioni ancoraggio	Superficie ✓ Interrato ✓

Garanzie

EcoCore	Garanzia a vita
Scivolo polietilene (PE)	10 anni
Pali (verniciatura)	10 anni
Superfici in PP	10 anni
Garanzia pezzi di ricambio	10 anni



Sustainability Data

PCM114121



Cradle to Gate A1-A3	Total CO ₂ emission	CO ₂ e/kg	Recycled materials
	kg CO ₂ e	kg CO ₂ e/kg	%
PCM114121-0951	1.191,09	1,90	64,21
PCM114121-0905	1.467,40	2,59	53,09

The overall framework applied for these factors is the Environmental Product Declaration (EPD), which quantifies "environmental information on the life cycle of a product and enable comparisons between products fulfilling the same function" (ISO, 2006). This follows the structure and applies a Life-Cycle Assessment approach to the entire Product stage from raw material through manufacturing (A1-A3))

Kompan A/S

C.F. Tietgens Boulevard 32C
DK-5220 Odense SØ
Denmark



Verification of CO₂ calculation of: Play systems



Data version no. 2023-10-05

The CO₂ calculation and data are in compliance with the principles of a carbon footprint impact according to the GHG protocol (Greenhouse Gas Protocol), Scope 3, cradle to gate related to all individual components in the product category: "Play systems" represented by item no.: PCM200321-0950.

(Scope 3 emissions include emission sources in the upstream and downstream value chain).

Date: 30. October 2023 | Valid until: 30. October 2025

Verified by:

Julie Marie Vejsgaard Larsen, LCA & EPD Consultant

Verification based on report: Validation of CO₂ calculation of 9 categories of Kompan product line, version 1.0, prepared by: Bureau Veritas HSE, Denmark: Julie M. V. Larsen.

Publication date: 30. October 2023

By Bureau Veritas HSE
www.bureauveritas.dk
+45 7731 1000

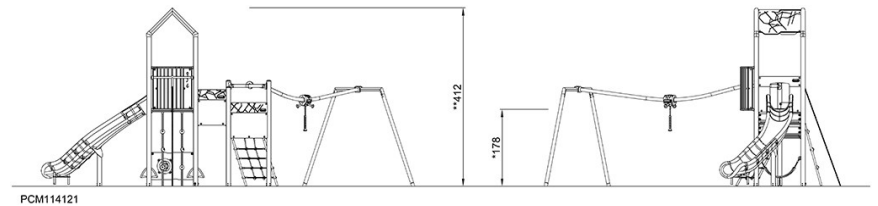
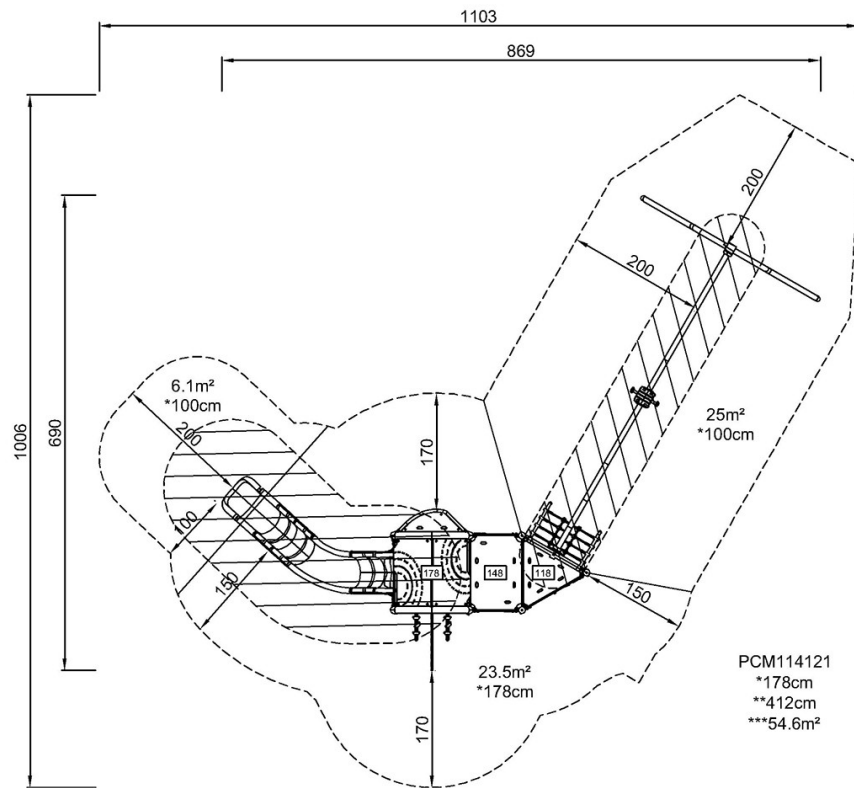


Torre con Teleferica

PCM114121

Altezza di caduta massima | Altezza totale | Superficie di sicurezza

Altezza di caduta massima | Altezza totale



[Fai clic per visualizzare il rapporto VISTA SUPERIORE](#)

[Fai clic per visualizzare il rapporto VISTA LATERALE](#)