

# Panchina a S 40 cm

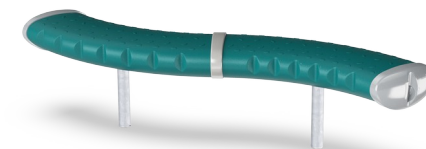
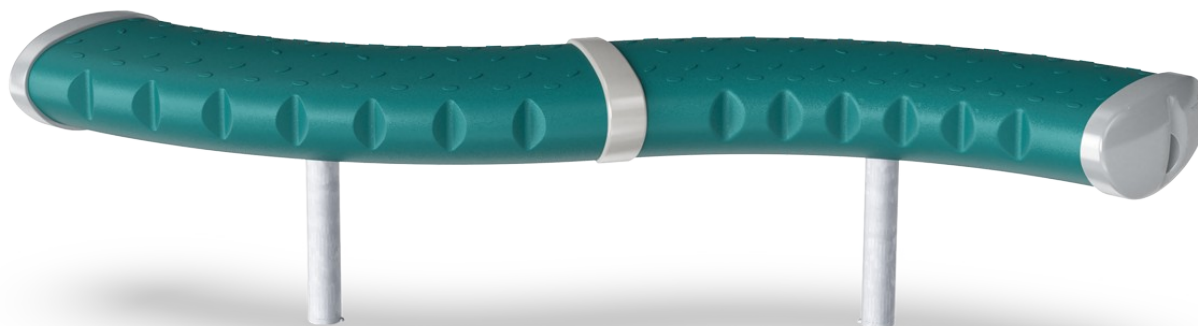
FRE3012

**KOMPANI**  
Let's play

Codice articolo FRE3012-3417DT

## Informazioni generali prodotto

Dimensioni (LxLxA)	147x96x41 cm
Età d'uso	3+
Capacità di gioco	-
Opzioni colori	



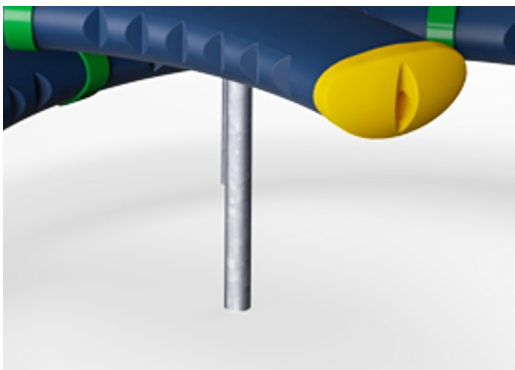
Le panchine curve possono essere installate in diverse altezze e una accanto all'altra per creare una tribuna. Le panchine rappresentano eccellenti punti d'incontro per socializzare con gli amici e, allo stesso tempo, seguire le attività sportive.



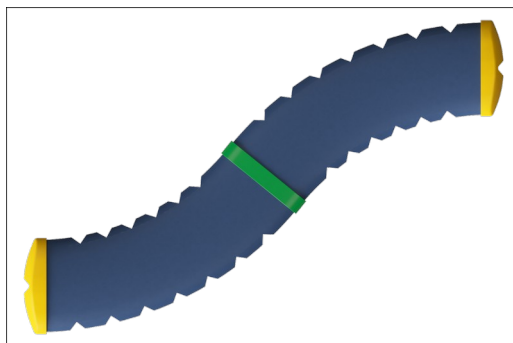
# Panchina a S 40 cm

FRE3012

**KOMPAN**  
Let's play



Le superfici in acciaio sono zincate a caldo all'interno e all'esterno con zinco senza piombo. La zincatura ha un'eccellente resistenza alla corrosione in ambienti esterni e richiede una bassa manutenzione.



I componenti di grandi dimensioni sono realizzati in PE riciclabile al 100% con il 33% di materiali post-consumo. Stampati in un unico pezzo con uno spessore minimo di 5 mm per garantire un'elevata durata in tutti i climi del mondo.



KOMPAN GreenLine versions are designed with ultimate environmentally friendly materials with lowest possible CO2e emission factor such as EcoCore™ panels of +95% post consumer recycled ocean waste.

Codice articolo FRE3012-3417DT

## Informazione installazione

Max. altezza di caduta	0 cm
Superficie di sicurezza	0,0 m <sup>2</sup>
Tempo d'installazione totale	1,9
Volume di scavo	0,29 m <sup>3</sup>
Volume di calcestruzzo	0,10 m <sup>3</sup>
Profondità di base (standard)	60 cm
Peso della spedizione	31 kg
Opzioni ancoraggio	Interrato ✓ Superficie ✓

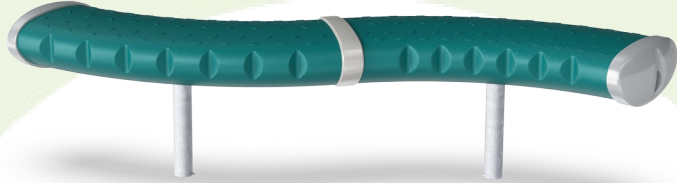
## Garanzie

Parti vuote in polietilene (PE)	10 anni
Acciaio zincato	Garanzia a vita
Garanzia pezzi di ricambio	10 anni



# Sustainability Data

FRE3012



Cradle to Gate A1-A3	Emissioni totali di CO <sub>2</sub>	CO <sub>2</sub> e/kg	Materiali riciclati
	kg CO <sub>2</sub> e	kg CO <sub>2</sub> e/kg	%
FRE3012-3417DT	68,52	2,26	33,69

Il quadro complessivo applicato a questi fattori è la Dichiarazione Ambientale di Prodotto (EPD), che quantifica "le informazioni ambientali sul ciclo di vita di un prodotto e consente confronti tra prodotti che svolgono la stessa funzione" (ISO, 2006). Questo segue la struttura e applica un approccio di Valutazione del Ciclo di Vita (LCA) all'intero stadio del prodotto, dalla materia prima fino alla produzione (A1-A3).

**Kompan A/S**  
C.F. Tietgens Boulevard 32C  
DK-5220 Odense SØ  
Denmark



## Verification of CO<sub>2</sub> calculation of: Park



Data version no. 2023-10-05

The CO<sub>2</sub> calculation and data are in compliance with the principles of a carbon footprint impact according to the GHG protocol (Greenhouse Gas Protocol), Scope 3, cradle to gate related to all individual components in the product category: "Park" represented by item no.: PAR4070-0001.

(Scope 3 emissions include emission sources in the upstream and downstream value chain).

**Date: 30. October 2023 | Valid until: 30. October 2025**

Verified by:

Julie Marie Vejsgaard Larsen, LCA & EPD Consultant

Verification based on report: Validation of CO<sub>2</sub> calculation of 9 categories of Kompan product line, version 1.0, prepared by: Bureau Veritas HSE, Denmark: Julie M. V. Larsen.

**Publication date: 30. October 2023**

By Bureau Veritas HSE  
www.bureauveritas.dk  
+45 7731 1000

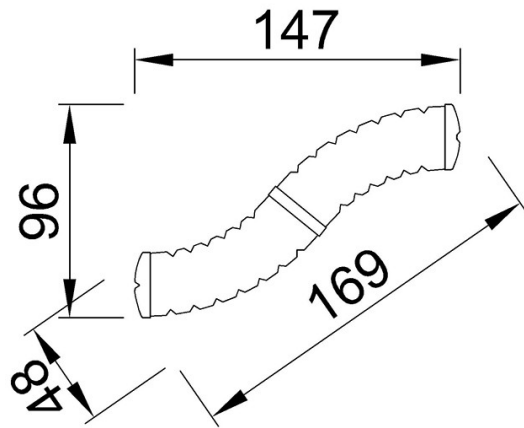


# Panchina a S 40 cm

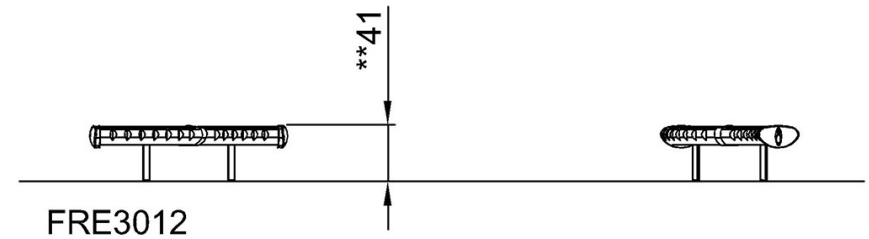
FRE3012

Altezza di caduta massima | Altezza totale | Superficie di sicurezza

Altezza di caduta massima | Altezza totale



FRE3012  
\*\*41cm



[Fai clic per visualizzare il rapporto VISTA SUPERIORE](#)

[Fai clic per visualizzare il rapporto VISTA LATERALE](#)