


# Pont de corde à deux tours

PCM212821

**KOMPAN**  
Let's play

Référence PCM212821-0902

## Informations générales

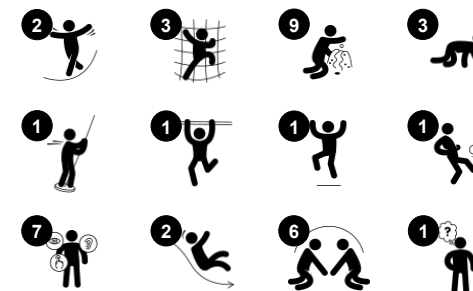
Dimensions LxPxH	439x490x420 cm
Age minimum	4+
Capacité idéale (utilisateurs)	13
Options de couleurs	



Le pont de corde des deux tours offre de nombreuses variations de montée et de glisse, les enfants voudront donc l'essayer durant des heures. Ils entraîneront leur cardio et leurs muscles sur le toboggan et les différents points d'accès à la montée. L'accès au filet incliné est un défi amusant qui entraîne la proprioception de l'enfant : la prise de conscience de

l'emplacement des parties du corps dans l'espace et la force et la distance nécessaires pour se déplacer en toute sécurité. Les échelles de corde sont encore plus difficiles avec leurs marches verticales oscillantes. Le pont forme le sens de l'équilibre, la motricité fondamentale qui rend les enfants confiants lorsqu'ils bougent et qui est importante pour la

capacité de rester assis et de se concentrer. Sur les quais et le pont, les enfants socialisent et apprennent à se relayer. Les rampes offrent une descente palpitante, entraînant la sensation d'espace et la proprioception.



# Pont de corde à deux tours

PCM212821



## Glisser

**Physique:** développe la conscience de l'espace & de l'équilibre. Les muscles du tronc sont entraînés lors de la descente en position verticale. **Socio-émotionnel:** l'empathie est encouragée en attendant son tour.



## Barres d'appui

**Physique:** la coordination est soutenue lors de la descente, ainsi que les muscles des bras et du tronc. L'atterrissage renforce la densité osseuse. **Socio-émotionnel:** sentiment de prise de risque.



## Panneau de morpion

**Socio-émotionnel:** stimule la communication et la prise de tour. **Cognitive:** favorise la compréhension des règles, la pensée stratégique. **Créative:** laisser des marques en changeant la positions des rouleaux.



## Grimpeur aztèque

**Physique:** l'escalade favorise la coordination & entraîne les muscles des jambes / bras. **Socio-émotionnel:** stimule la coopération.



## Pont en filet, incliné

**Physique:** marcher sur le filet ouvert vers le haut / bas développe l'équilibre & la coordination. **Socio-émotionnel:** encourage à l'interaction avec les enfants à l'extérieur, à la socialisation & à la coopération.

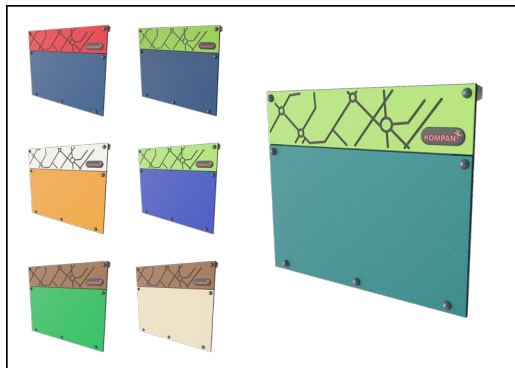


## Mur d'escalade

**Physique:** Développe la coordination transversale, la coordination oeil-main et la force musculaire des enfants lorsqu'ils grimpent. **Socio-émotionnel:** l'ascension bilatérale invite à la coopération.

# Pont de corde à deux tours

PCM212821



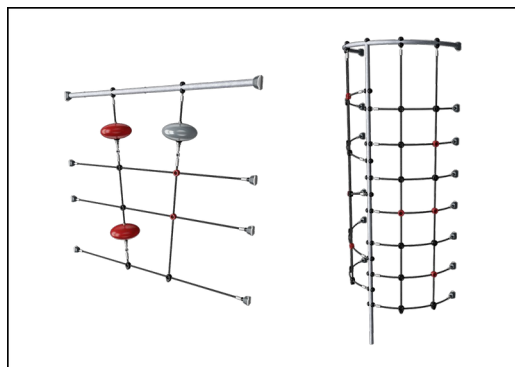
Panneaux de 19 mm EcoCore™, matériau hautement durable et respectueux de l'environnement, qui est non seulement recyclable après utilisation, mais se compose également d'un noyau fabriqué à partir de matériaux post-consommation recyclés à 100 % à partir de déchets d'emballages alimentaires.



Tous les ponts sont soutenus par des profilés en aluminium de conception unique, à faible teneur en carbone avec plusieurs options de fixation. Les ponts moulés de couleur grise sont constitués à 75 % de polypropylène, provenant de déchets océaniques post-consommation, avec un motif et une surface texturés antidérapants.



Les poteaux principaux avec pied en acier galvanisé à chaud sont disponibles en différents matériaux : Poteaux en bois de pin imprégnés sous pression. Poteaux en acier Pré-galvanisé à l'intérieur et à l'extérieur avec finition thermolaquée. Poteaux en Aluminium sans plomb avec finition supérieure colorée anodisée. Poteaux GreenLine (conception Verte TexMade) conçus à partir de PolyÉthylène et déchets textiles recyclés à 100 % post-consommation.



Les cordes sont constituées de torons PES (Polyéthersulfone) stabilisés aux UV avec un renfort interne en acier. L'emballage en polyester est fondu par induction sur chaque brin pour obtenir une excellente résistance à l'usure et à la déchirure.



Les glissières peuvent être choisies en six couleurs et 3 matériaux différents : Glissières droites ou courbes en PE moulé d'une seule pièce. Côtés EcoCore™ combinés et acier inoxydable. Conception entièrement en acier inoxydable en une seule pièce pour des solutions plus résistantes au vandalisme.



Les versions KOMPAN GreenLine sont conçues avec des matériaux respectueux de l'environnement ultimes avec le facteur d'émission de CO2e le plus bas possible. Poteau TexMade (textile recyclé), panneaux EcoCore™ (PolyÉthylène) de déchets océaniques recyclés à 100 % post-consommation et ponts en PolyPropylène moulé.

Référence PCM212821-0902

## Installation

Hauteur de Chute Max.	209 cm
Zone de sécurité	46,0 m²
Temps total d'installation	15,6
Volume d'excavation	1,06 m³
Volume de béton	0,17 m³
Profondeur ancrage	90 cm
Poids d'expédition	620 kg
Options d'ancrage	A cheiller ✓ A enterrer ✓

## Garantie

EcoCore HDPE	Garanti à vie
Glissière en PE	10 ans
Poteau	10 ans
Ponts PP	10 ans
Dispo pièces après arrêt fab.	10 ans



# Données sur le développement durable

PCM212821



Cradle to Gate A1-A3	Émissions totales de CO <sub>2</sub>	CO <sub>2</sub> e/kg	Matériaux recyclés
	kg CO <sub>2</sub> e	kg CO <sub>2</sub> e/kg	%
PCM212821-0951	821,29	1,49	74,93
PCM212821-0902	1.183,50	2,69	56,14

Le cadre général appliqué est la Déclaration Environnementale Produit (DEP), qui quantifie « les informations environnementales sur le cycle de vie d'un produit et permet des comparaisons entre produits remplissant la même fonction » (ISO, 2006). Cela suit la structure et applique une approche d'évaluation du cycle de vie à l'ensemble de l'étape du produit, de la matière première à la fabrication (A1-A3))

## Verification of CO<sub>2</sub> calculation of: Play systems



Data version no. 2023-10-05

The CO<sub>2</sub> calculation and data are in compliance with the principles of a carbon footprint impact according to the GHG protocol (Greenhouse Gas Protocol), Scope 3, cradle to gate related to all individual components in the product category: "Play systems" represented by item no.: PCM200321-0950.

(Scope 3 emissions include emission sources in the upstream and downstream value chain).

Date: 30. October 2023 | Valid until: 30. October 2025

Verified by:

Julie Marie Vejsgaard Larsen, LCA & EPD Consultant

Verification based on report: Validation of CO<sub>2</sub> calculation of 9 categories of Kompan product line, version 1.0, prepared by: Bureau Veritas HSE, Denmark: Julie M. V. Larsen.

Publication date: 30. October 2023



By Bureau Veritas HSE  
www.bureauveritas.dk  
+45 7731 1000

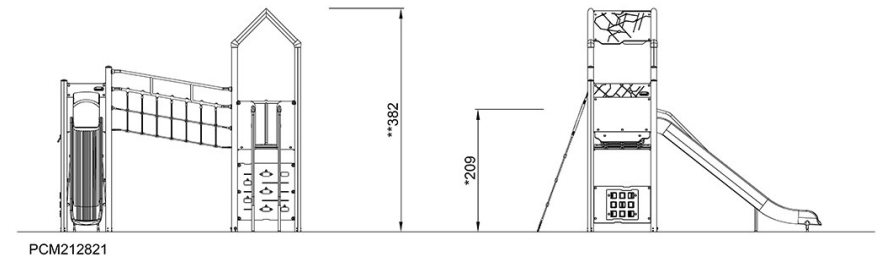
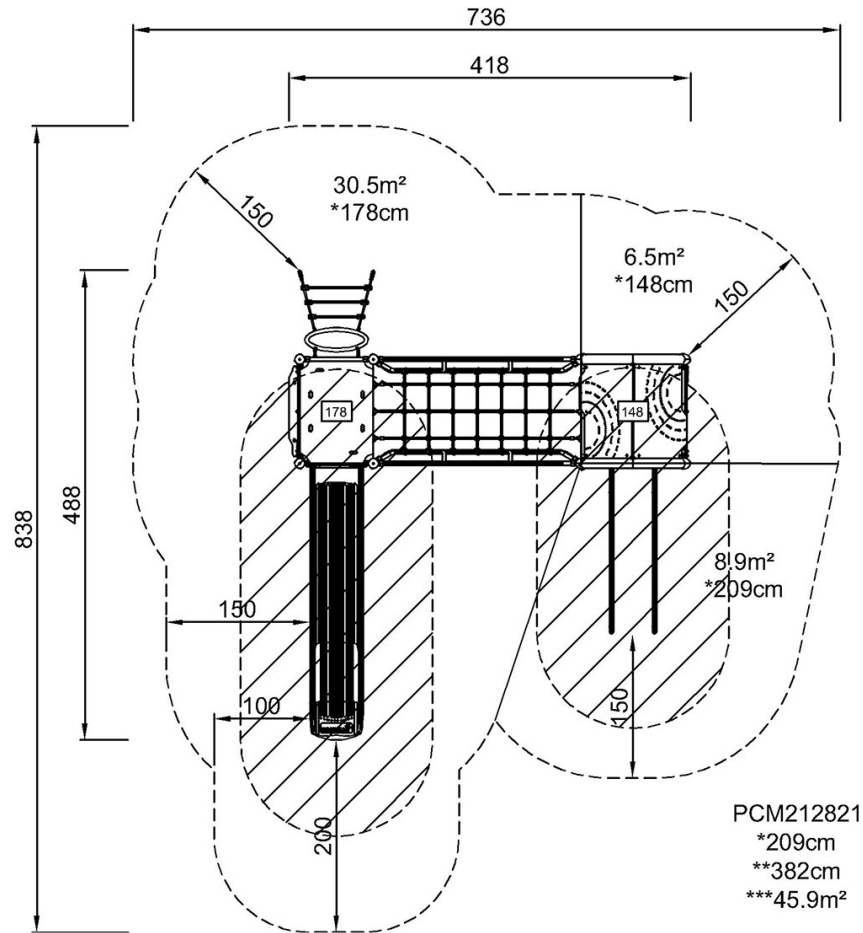


# Pont de corde à deux tours

PCM212821

\* Hauteur de chute maximale | \*\* Hauteur totale | \*\*\* Zone de sécurité

\* Hauteur de chute maximale | \*\* Hauteur totale



[Cliquez pour voir le rapport VUE DE DESSUS](#)

[Cliquez pour voir le rapport VUE LATÉRALE](#)