

Balancoire avec siège nid d'oiseau

NRO918


KOMPAN
Let's play

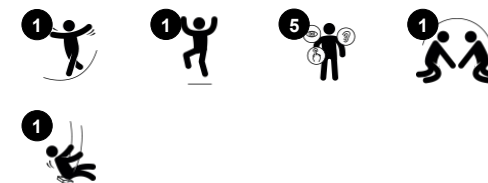


La balançoire avec siège nid d'oiseau est l'une des préférées des aires de jeux, les enfants l'adorent ! Le siège de balançoire nid d'oiseau peut accueillir plusieurs enfants à la fois, ce qui en fait une expérience très sociable et amusante, tout en apprenant aux enfants à se relayer et à coopérer, le siège peut également être utilisé individuellement pour un

balancement plus relaxant. Le siège convient à toutes les capacités et à la plupart des âges, ce qui signifie que se balancer peut être une expérience courante. Le balancement entraîne l'ABC des enfants : agilité, équilibre et coordination, ainsi que leur conscience spatiale. Le siège nid d'oiseau permet de s'asseoir, de s'allonger et de sauter. Toutes ces

activités favorisent le développement des muscles des bras, des jambes et du tronc et le renforcement de la densité osseuse, dont la majorité se construit au cours des premières années de la vie.

Référence NRO918-1001	
Informations générales	
Dimensions LxPxH	372x246x281 cm
Age minimum	2+
Capacité idéale (utilisateurs)	6
Options de couleurs	



Balanoire avec siège nid d'oiseau

NRO918



Balanoire nid d'oiseau

Physique: Développe l'équilibre, la coordination et la perception de l'espace. Le mouvement de balancier entraîne les muscles des bras, des jambes et du tronc, et renforce la densité osseuse lors du saut. **Socio-émotionnel:** le siège permet aux enfants de se tenir debout, de s'allonger ou de s'asseoir ensemble. Accessible à tous. **Cognitive:** la compréhension de la relation de cause à effet, le rythme et la réflexion sont développés.



Balancoire avec siège nid d'oiseau

NRO918

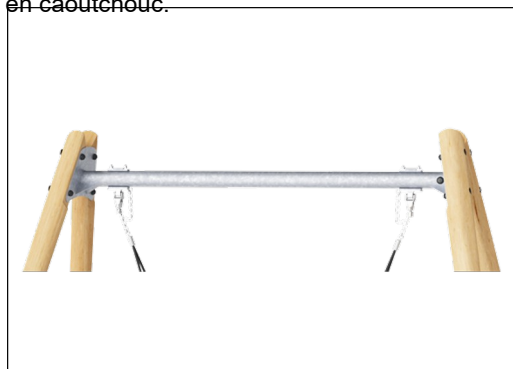
KOMPAN
Let's play



Tous les produits Robinia KOMPAN sont fabriqués à partir de bois de robinier provenant de sources européennes durables. Sur demande, ils peuvent être fournis comme FSC® Certified (FSC® C004450).



KOMPAN a conçu des sièges nid-d'oiseau légers et conformes aux normes de sécurité internationales. Les amortisseurs souples sont dotés d'une surface anti-dérapante, ils absorbent les chocs et rendent ainsi le siège de la balançoire extrêmement convivial. Choisissez entre une version corde avec corde PA renforcée ou une version PE moulée. Les deux versions sont équipées d'amortisseurs souples en caoutchouc.



Le bois de Robinier peut être fourni sous forme de bois brut non traité ou peint avec un pigment transparent de couleur brune qui permet de conserver la couleur dorée du bois.

Les surfaces en acier sont galvanisées à chaud sur les faces intérieures et extérieures avec du zinc sans plomb. La galvanisation présente une excellente résistance à la corrosion en milieu extérieur et ne nécessite aucun entretien.



Crochets de suspension KOMPAN robustes en acier inoxydable avec fonction anti-torsion. Les cintres sont fixés à la traverse sur un support soudé avec deux boulons, les roulements sont intégrés avec du lubrifiant silicone et ne nécessitent aucune lubrification supplémentaire.



Il existe plusieurs options de base pour tous les produits : Version à cheviller avec pieds en acier et boulons d'expansion ou Pieds en bois ou en acier ancrés dans le sol.

Référence NRO918-1001

Installation

Hauteur de Chute Max.	143 cm
Zone de sécurité	17,4 m²
Temps total d'installation	6,2
Volume d'excavation	1,35 m³
Volume de béton	0,35 m³
Profondeur ancrage	100 cm
Poids d'expédition	400 kg
Options d'ancrage	A enterrer ✓ A cheiller ✓

Garantie

Chaînes	10 ans
Acier galvanisé	Garanti à vie
Pièces mobiles	2 ans
Bois de robinier	15 ans
Dispo pièces après arrêt fab.	10 ans



Données sur le développement durable

NRO918



Cradle to Gate A1-A3	Émissions totales de CO ₂	CO ₂ e/kg	Matériaux recyclés
	kg CO ₂ e	kg CO ₂ e/kg	%
NRO918-1001	280,17	0,87	7,61

Le cadre général appliqué est la Déclaration Environnementale Produit (DEP), qui quantifie « les informations environnementales sur le cycle de vie d'un produit et permet des comparaisons entre produits remplissant la même fonction » (ISO, 2006). Cela suit la structure et applique une approche d'évaluation du cycle de vie à l'ensemble de l'étape du produit, de la matière première à la fabrication (A1-A3))

KOMPAN
Let's play

Kompan A/S

C.F. Tietgens Boulevard 32C
DK-5220 Odense SØ
Denmark



Verification of CO₂ calculation of: Nature play



Data version no. 2023-10-05

The CO₂ calculation and data are in compliance with the principles of a carbon footprint impact according to the GHG protocol (Greenhouse Gas Protocol), Scope 3, cradle to gate related to all individual components in the product category: "Nature play" represented by item no.: NRO409-0621.

(Scope 3 emissions include emission sources in the upstream and downstream value chain).

Date: 30. October 2023 | Valid until: 30. October 2025

Verified by:

Julie Marie Vejsgaard Larsen, LCA & EPD Consultant

Verification based on report: Validation of CO₂ calculation of 9 categories of Kompan product line, version 1.0, prepared by: Bureau Veritas HSE, Denmark: Julie M. V. Larsen.

Publication date: 30. October 2023

By Bureau Veritas HSE
www.bureauveritas.dk
+45 7731 1000

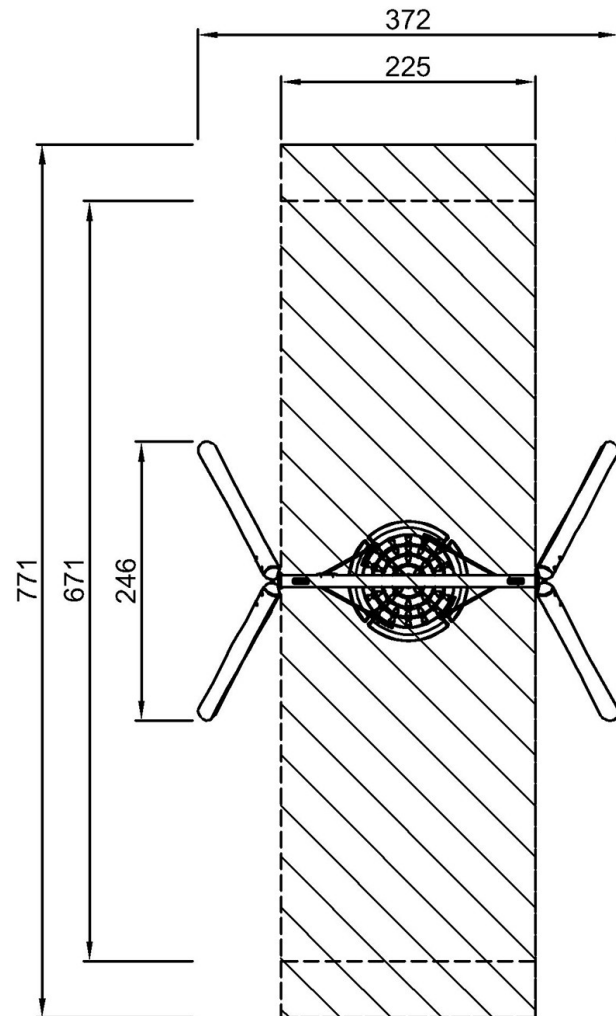


Balançoire avec siège nid d'oiseau

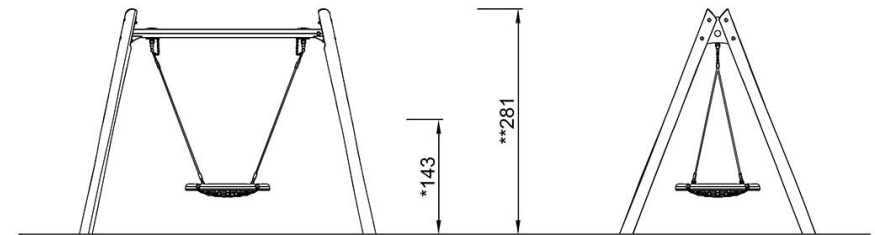
NRO918

* Hauteur de chute maximale | ** Hauteur totale | *** Zone de sécurité

* Hauteur de chute maximale | ** Hauteur totale



NRO918
*143cm
**281cm
***17.4m²



NRO918

[Cliquez pour voir le rapport VUE DE DESSUS](#)

[Cliquez pour voir le rapport VUE LATÉRALE](#)