


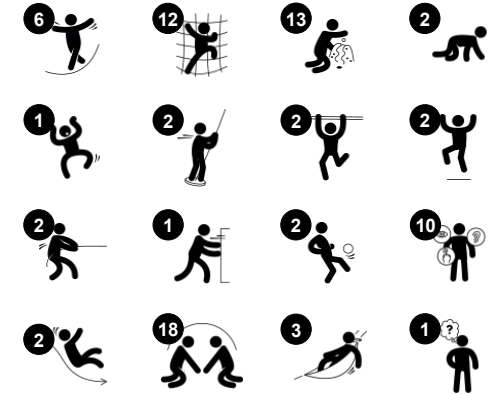
# Jätti XL, valtameri

PCT110621

**KOMPAN**  
Let's play



Tuotenumero PCT110621-0901	
Tuotetiedot	
Mitat PxLxK	968x1124x891 cm
Ikäryhmä	6+
Leikkikapasiteetti	60
Värivaihtoehdot	



VAU! Valtamerijätti XL tarjoaa korkealle kiipeilyä, liukumista ja kohtaamispaikkoja, jotka vetävät kaikkia lapsia puoleensa. Jätti on ainutlaatuinen yhdistelmä vauhdikasta liukumista, lempeää keinumista ja ennen kaikkea haastavaa kiipeilyä. Läpinäkyvien tornien sisäosat tarjoavat mutkittlevaa kiipeilyä, mikä lisää jännitystä ja edistää sosiaalista vuorovaikutusta. Tämä innostaa

hauskaan leikkiin kerta toisensa jälkeen. Liukumäet ovat kiinnostavimpia kohteita. Avoin ja suljettu liukumäki sekä haastava kaideliuku ovat kaikki vauhdikkaita kokemuksia. Leikkiväline tarjoaa todellista hauskanpitoa ja kehittää sosiaalisia ja emotionaalisia taitoja, kuten itsesääätelyä ja empatiakykyä. Monipuoliset kiipeilymahdollisuudet tarjoavat valinnanvaraa kaikille, ja läpinäkyvyys lisää

jännitystä. Tässä leikkivälineessä kiipeily kehittää koordinaatiokykyä, tilan hahmottamista ja lihaskuntoa. Simpukkaistuimet, puheputki, riippukeinu ja ristinollapeli tekevät maan tasolla olevasta tilasta houkuttelevan. Matalat kiipeilyseinät ja köydet, joissa on askeltasoja, tarjoavat kaikille mahdollisuuden viettää aikaa muiden kanssa ja osallistua leikkiin.

# Jätti XL, valtameri

PCT110621

**KOMPAN**  
Let's play



## Sisäinen läpinäkyvä kiipeilypaneeli

**Fyysinen:** tukee ristikkäiskoordinaatiota, joka tukee ristimodaalista havaitsemista, mikä on välttämätöntä muiden taitojen, kuten lukemisen, kannalta. Harjoittaa jalkojen, käsivarsien ja käsien voimaa. **Sosiaalis-emotionaalinen:** läpinäkyvyys lisää jännitystä, kun sitä käytetään korkealla. Graafikka ehdottaa teemaa ja tukee esittävää leikkiä, joka stimuloi kieli- ja viestintätaitoja. **Kognitiivinen:** läpinäkyvyys lisää jännitystä, kun sitä käytetään korkealla.



## Köysikiipeilijä

**Fyysinen:** lapset kehittävät ristikkäiskoordinaatiota kiivetessään ja ylävartalolihasia vetäessään itseään ylöspäin tukiköysillä. **Sosiaalis-emotionaalinen:** paikka kohtaamisille, tauoille ja seurustelulle.



## Kuperkeikkatanko

**Fyysinen:** polvista riippuminen kehittää tasapainoa ja keskivartaloa. Käsi-, jalka- ja ydinlihakset kehittyvät kiivetessä ja tekemällä kuperkeikkoja. Tasapaino ja paikkatietoisuus vahvistuvat. **Sosiaalis-emotionaalinen:** kohtaamiset, seurustelu ja vuorovaikutus, kun nousee ylös ja alas tankoja pitkin.



## Kaideliuku

**Fyysinen:** alastulo kehittää koordinaatiota sekä käsivarsia ja sydänlihaksia. Laskeutuminen vahvistaa luun tiheyttä, joka rakentuu varhaislapsuudessa. **Sosiaalis-emotionaalinen:** vuorottelu ja riskinotto



## Ristinollapaneeli

**Sosiaalis-emotionaalinen:** kehittää kommunikaatio- ja vuorovaihtotaitoja. **Kognitiivinen:** kehittää sääntöjen ymmärtämistä ja strategista ajattelua. **Luovuus:** jäljen jättäminen



## Korkea kierreputkiliukumäki

**Fyysinen:** laskeminen kehittää paikkatietoisuutta ja tasapainoa. Lisäksi ydinlihasia harjoitetaan, kun alas liukuessa istutaan pystyasennossa. **Sosiaalis-emotionaalinen:** jännitys alas laskiessa. Vuorottelu stimuloi empatiaa. Turvallisuuden tunne pysähtyessä ekstrapitkälle liukumäen suulle.



## Liikuteltava riippumatto

**Fyysinen:** keinuessa harjoittaa tasapainoa, ruumiinpainon tunteminen maassa. Tukee käyttäjiä makuuasennossa tai istuen. **Sosiaalis-emotionaalinen:** kohtaamiset, ystäville vauhdin antaminen, vuorottelu. **Luovuus:** riippumaton asennon ja suunnan muuttaminen

# Jätti XL, valtameri

PCT110621

**KOMPAN**  
Let's play



19 mm:n EcoCore™ -paneelit. EcoCore™ on erittäin kestävä, ympäristöystävällinen materiaali, joka ei ole ainoastaan kierrätettävissä käytön jälkeen, vaan se koostuu myös ytimestä, joka on valmistettu 100% kierrätetystä elintarvikepakkausjätteestä.



Kaikkia kansia tukevat ainutlaatuiset vähähiiliset alumiiniprofiilit, joissa on useita kiinnitysvaihtoehtoja. Harmaat valetut kannet on valmistettu 75% kulutuksen jälkeisestä valtamerijätteen PP-materiaalista, ja niissä on luistamaton kuvio ja pinta.



Päätolppien materiaalin vetolujuutta ja muodonmuutoslujuutta on parannettu korkeiden tornien erinomaisen rakenteellisen vahvuuden takaamiseksi. Tolppien sisäpuoli on kuumasinkitty ja ulkopuoli jauhemaalattu pitkän käyttöiän takaamiseksi.



Materiaalina on korkealaatuinen polykarbonaatti, jonka paksuus on 15 mm. Kuvat lisätään ainutlaatuisella monikerrosprosessilla. Sisäkerros sisältää kuvan ja läpinäkyvä ulkokerros toimii suojakerroksena. Polykarbonaattipaneeli ja vesipohjainen lakkakerros on UV-stabiloitu haalistumisen estämiseksi.



Hitsattu teräsrunko ja hitsattu teräsristikko (45 asteen kulmassa), jossa on 4 mm:n paksuisia pyöreitä terästappeja. Ilmavirtapaneeli takaa osaltaan JÄTTI-tornien rakenteellisen vahvuuden.



Kaareva ja suora putkiliukumäki on joko polyeteeniä tai ruostumatonta terästä, ja sitä tukevat useat terästangot ja keskellä oleva terästolppa. Putkiliukumäkien suunnittelussa on mietitty täydellistä kaarevuutta ja kaltevuutta hauskojen leikkien takaamiseksi.

Tuotenumero PCT110621-0901

## Asennustiedot

Putoamiskorkeus enintään	279 cm
Turva-alue	109,0 m <sup>2</sup>
Asennusaika	194,5
Kaivanto	13,07 m <sup>3</sup>
Betonivalu	6,35 m <sup>3</sup>
Perustuksen syvyys (vakio)	90 cm
Lähteyksen paino	4.244 kg
Ankkurointivaihtoehdot	Syväper. ✓ Pinta-as. ✓

## Takuutiedot

EcoCore HDPE	Elinikäinen
PP tasot	10 vuotta
Köydet & verkot	10 vuotta
Takuuseen kuuluvat varaosat	10 vuotta
Terästolppa HDG	Elinikäinen





# Kestävän kehityksen data

PCT110621



Tuotevaihe A1–A3	Hiilidioksi dipäästöt yhteensä	Hiilidioksi dipäästöt kiloa kohden	Kierrätys materiaalit
	kg CO <sub>2</sub> e	kg CO <sub>2</sub> e/kg	%
PCT110621-0901	9.688,84	2,91	53,79

Näihin tekijöihin sovellettavana yleiskehityksenä käytetään Environmental Product Declaration -ympäristötuoteselostetta (EPD), jossa määritetään "ympäristötiedot tuotteen elinkaaren ajalta ja joka mahdollistaa samaan tehtävään tarkoitettujen tuotteiden keskinäisen vertailun" (ISO, 2006). Tämä seuraa elinkaariarviointimenetelmän (Life Cycle Assessment, LCA) rakennetta ja soveltaa sitä koko tuotevaiheeseen raaka-aineen hankinnasta tuotteen valmistukseen (A1–A3).

## Kompan A/S

C.F. Tietgens Boulevard 32C  
DK-5220 Odense SØ  
Denmark



## Verification of CO<sub>2</sub> calculation of: Play systems



Data version no. 2023-10-05

The CO<sub>2</sub> calculation and data are in compliance with the principles of a carbon footprint impact according to the GHG protocol (Greenhouse Gas Protocol), Scope 3, cradle to gate related to all individual components in the product category: "Play systems" represented by item no.: PCM200321-0950.

(Scope 3 emissions include emission sources in the upstream and downstream value chain).

Date: 30. October 2023 | Valid until: 30. October 2025

Verified by:

Julie Marie Vejsgaard Larsen, LCA & EPD Consultant

Verification based on report: Validation of CO<sub>2</sub> calculation of 9 categories of Kompan product line, version 1.0, prepared by: Bureau Veritas HSE, Denmark: Julie M. V. Larsen.

Publication date: 30. October 2023

By Bureau Veritas HSE  
www.bureauveritas.dk  
+45 7731 1000

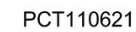


## PCT110621



5 / 10/12/2024

Putoamiskorkeus enint. | Kokonaiskorkeus



*Tiedot voivat muuttua.*