



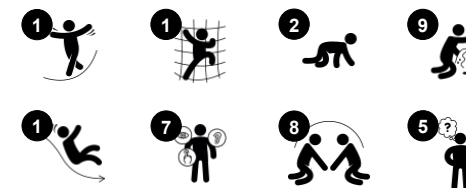
Voyager ze swoimi zaokrąglonymi kształtami i jasnymi kolorami jest niezwykle atrakcyjny dla małych dzieci. Bogactwo atrakcji dostosowanych do wieku dzieci sprawia, że są one zainteresowane zabawą i chętnie do niego wracają. Trzy poziomy Voyagera oferują różne poziomy zabawy od poziomu gruntu do podwyższonej platformy ze zjeżdżalnią. Lejki

do zabawy piaskiem na poziomie gruntu stymulują u dzieci zrozumienie przedmiotów i umiejętność logicznego myślenia. Panele posiadają ruchome elementy, które poruszają się w żłobieniach i można się nimi bawić zarówno wewnątrz, jak i na zewnątrz konstrukcji, ćwicząc u dzieci umiejętności drobnej motoryki, jak również logicznego

myślenia i umiejętności wykonywania zwrotów. Zjazd w dół jest zabawną nagrodą za wejście na górę i dodatkowo rozwija u maluchów zmysł równowagi i świadomość przestrzeni.



Nr produktu PCE100131-0602	
Ogólne Informacje o Produkcie	
Wymiary DxSzxW	367x295x343 cm
Grupa wiekowa	1+
Max. Ilość Osób	15
Dostępne kolory	





Okno bańka

Społeczno-Emocjonalne: zachęca do interakcji między otoczeniem a wnętrzem.
Poznawcze: zniekształca dźwięk głosu, rozwijając logiczne myślenie.



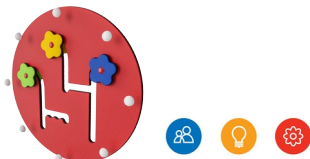
Lejek

Społeczno-Emocjonalne: trenuje współpracę i kolejność, gdy dzieci umieszczają materiały w lejku.
Poznawcze: przepuszczanie materiałów przez lejki wspiera logiczne myślenie dzieci, a w przypadku młodszych dzieci pozwala zrozumieć stałość przedmiotów: materiały nie znikają, ale przechodzą na drugi koniec.



Zjeżdżalnia

Fizyczne: zjeżdżanie rozwija świadomość przestrzenną i poczucie równowagi. Co więcej, mięśnie tułowia są trenowane podczas jazdy w pozycji wyprostowanej.
Społeczno-Emocjonalne: empatia stymulowana przez rotację.
Poznawcze: małe dzieci rozwijają swoje zrozumienie przestrzeni, prędkości i odległości podczas szybkiego zjeżdżania.



Panel kwiatowy

Społeczno-Emocjonalne: zachęca do współpracy ze względu na dwustronny charakter i zapewnia równoległą rozgrywkę.
Poznawcze: stymuluje rozumienie przyczyny i skutku oraz logiczne myślenie: wydawanie dźwięków podczas przesuwania kwiatka przez pionowe rowki.
Twórcze: dzieci mogą pozostawić po sobie ślad, umieszczając kwiaty w różnych pozycjach.



Biurko

Społeczno-Emocjonalne: doskonałe miejsce spotkań i kreator przestrzeni. Dzielenie się i współpraca pomiędzy obiema stronami tworzą społeczny scenariusz, który wspiera komunikację i współpracę.



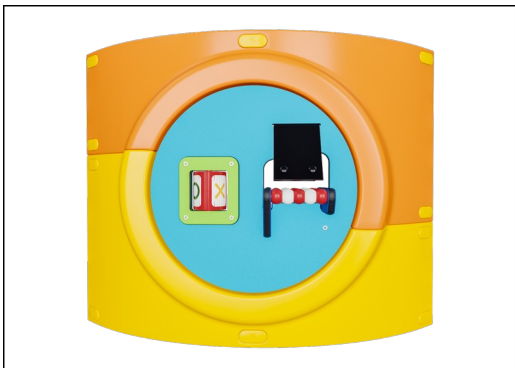
Płyta kół zębatach

Społeczno-Emocjonalne: umiejętności współpracy i przyjmowania kolejności są wspierane podczas obracania kołem zębatym.
Poznawcze: zrozumienie przyczyny i skutku oraz logiczne myślenie.



Wymienny lejek do piasku

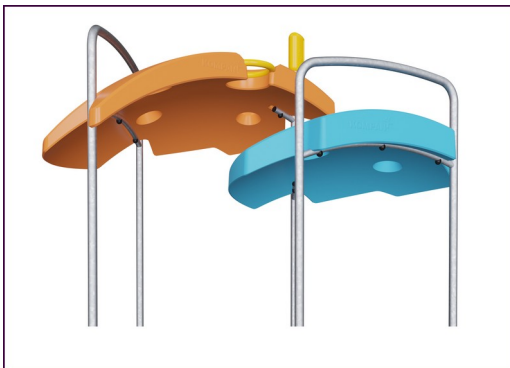
Społeczno-Emocjonalne: wspiera współpracę i zmianę kolejności, gdy dzieci wlewają wodę lub inne materiały do lejka.
Poznawcze: przepuszczanie materiałów przez lejki rozwija logiczne myślenie dzieci, a w przypadku młodszych dzieci - zrozumienie trwałości przedmiotów: materiały nie znikają, lecz przepływają.
Twórcze: lejek z piaskiem można obracać, tworząc nowe kierunki dozowania materiałów.



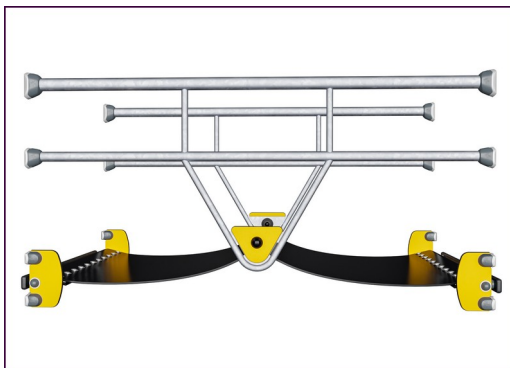
Zaokrąglone panele ELEMENTS są formowane z Polietylenu (PE) stabilizowanego UV, wykonanego w 33% z materiałów pokonsumenckich. Istnieje wiele opcji dodawania elementów zabawowych co sprawia, że są bardzo wytrzymałe. Proste panele wykonane są z 19mm HDPE EcoCore™, który jest wytrzymały, przyjazny środowisku, można go poddać recyklingowi i jest wykonany w 95% z materiałów pokonsumenckich.



Słupki główne są wykonane z wysokiej jakości stali wstępnie ocynkowanej z górnym wykończeniem malowanym proszkowo. Wierzchołki słupków zamykane są zaślepkami z nylonu stabilizowanego UV (PA6). Formowane pomosty w kolorze szarym są wykonane w 75% z pożytkowego materiału PP pochodzącego z odpadów oceanicznych i mają antypoślizgowy wzór i fakturę. Wszystkie pomosty są wsparte na unikalnie zaprojektowanych profilach aluminiowych o niskiej zawartości węgla z



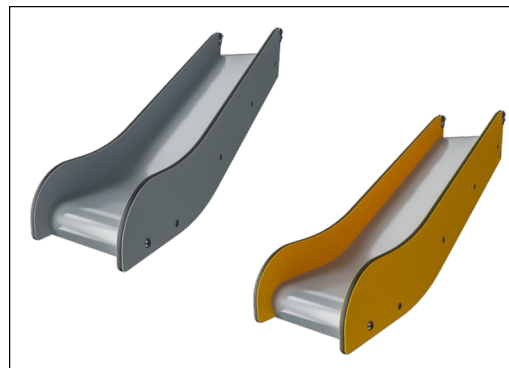
Dachy ELEMENTS wykonane są z pochodzącego z recyklingu PE (Polietylen) wykonanego w 33% z materiałów pokonsumenckich i z minimalną grubością ścian 5mm, aby zapewnić wytrzymałość we wszystkich klimatach na całym świecie. Stalowe rury są galwanizowane ogniowo od wewnątrz i na zewnątrz co daje maksymalną wytrzymałość.



Membrany gumowe ELEMENTS to taśma przenośnika zbudowana z warstw gumy zmieszanej z kauczukiem naturalnym i kauczukiem SBR oraz osadzona warstwami zbrojenia z tkanego PE i PA. Grubość 8 mm zapewnia wysoką wytrzymałość w każdym środowisku.



Produkty z linii ELEMENTS dostępne są w trzech wersjach kolorystycznych: klasyczny niebieski & zielony, pomarańczowy & żółty oraz limonkowy & zielony.



Specjalnie zaprojektowana zjeżdżalnia dla dzieci poniżej 2 lat, jak określono w ASTM F2373, jest wykonana z konstrukcji z EcoCore™, wykonanej w 95% z odpadów pokonsumenckich i zjeżdżalni formowanej z materiału PE (polietylen).

Nr produktu PCE100131-0602

Informacje Dotyczące Instalacji

Max. wysokość upadku	100 cm
Strefa bezpieczeństwa	26,8 m²
Czas instalacji	16,9
Objętość wykopu	0,59 m³
Objętość betonu	0,30 m³
Głębokość podstawy (standardowa)	60 cm
Waga przesyłki	452 kg
Opcje kotwienia	Powierzchnia ✓ W ziemi ✓

Informacje o Gwarancji

Zaokrąglone Panele	10 lat
EcoCore HDPE	Dożywotnia
Słup	10 lat
Pokłady PP	10 lat
Części Zapasowe	10 lat



Dane Dotyczące Zrównoważonego Rozwoju

PCE100131



**Od wydobycia
surowców do
opuszczenia wytwórni
A1–A3**

**Całkowita
emisja
CO₂**

**CO₂e na
kg
produktu**

**Materiały
pochodzą
ce z
recyklingu**

kg CO₂e

kg CO₂e/kg

%

PCE100131-0602

880,01

2,61

49,55

Ogólne ramy stosowane dla tych czynników to Środowiskowa Deklaracja Produktu (EPD), która określa ilościowo "informacje środowiskowe dotyczące cyklu życia produktu i umożliwia porównywanie produktów spełniających tę samą funkcję" (ISO, 2006). W niniejszym dokumencie przyjęto strukturę i zastosowano podejście oceny cyklu życia w odniesieniu do całego etapu produktu, od surowców po produkcję (A1-A3).

Kompan A/S

C.F. Tietgens Boulevard 32C
DK-5220 Odense SØ
Denmark



Verification of CO₂ calculation of: Play systems



Data version no. 2023-10-05

The CO₂ calculation and data are in compliance with the principles of a carbon footprint impact according to the GHG protocol (Greenhouse Gas Protocol), Scope 3, cradle to gate related to all individual components in the product category: "Play systems" represented by item no.: PCM200321-0950.

(Scope 3 emissions include emission sources in the upstream and downstream value chain).

Date: 30. October 2023 | Valid until: 30. October 2025

Verified by:

Julie Marie Vejsgaard Larsen, LCA & EPD Consultant

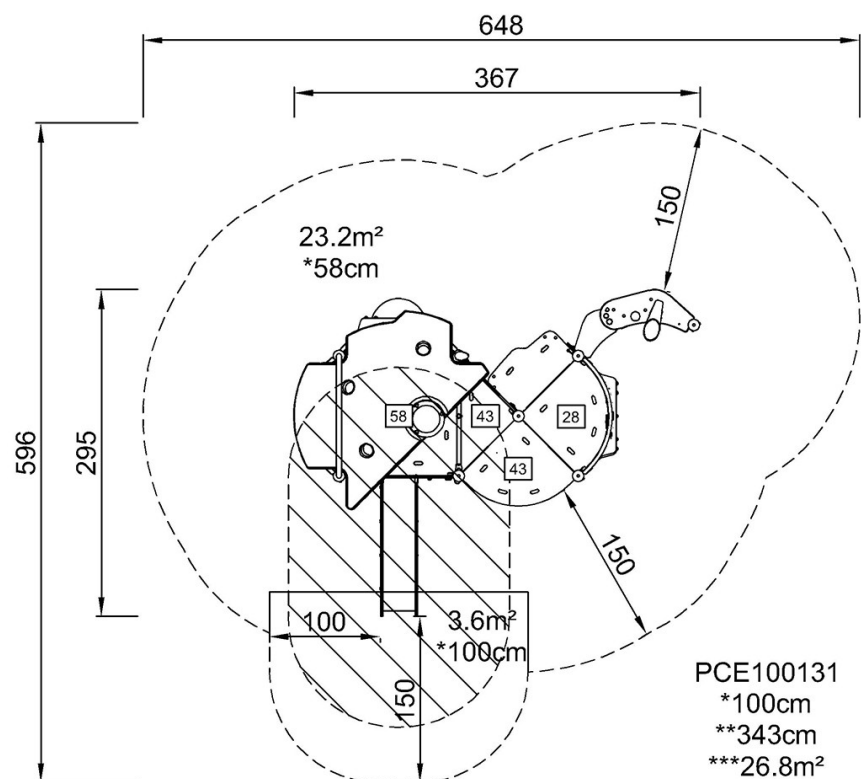
Verification based on report: Validation of CO₂ calculation of 9 categories of Kompan product line, version 1.0, prepared by: Bureau Veritas HSE, Denmark: Julie M. V. Larsen.

Publication date: 30. October 2023

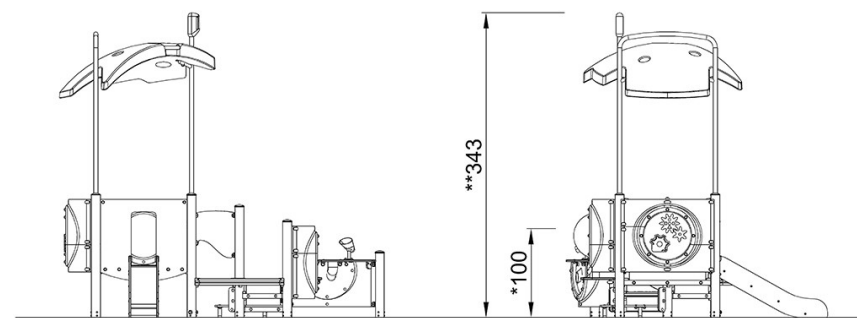
By Bureau Veritas HSE
www.bureauveritas.dk
+45 7731 1000



* Max Wys. Upadku | ** Wysokość | *** Strefa Bezpieczeństwa



* Max Wys. Upadku | ** Max Wysokość



PCE100131

[Kliknij, aby zobaczyć RZUT Z GÓRY](#)

[Kliknij, aby zobaczyć RZUT BOCZNY](#)