

Cztery Wieże

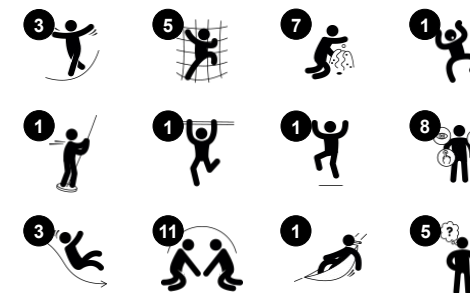
PCM400121

KOMPANI
Let's play

Nr produktu PCM400121-0901

Ogólne Informacje o Produkcie

Wymiary DxSzxW	878x448x280 cm
Grupa wiekowa	2+
Max. Ilość Osób	39
Dostępne kolory	



Ta fantastyczna konstrukcja składająca się z czterech wież zainspiruje małe dzieci do aktywnej zabawy, wykorzystując swoje mięśnie do wspinania się, zjeżdżania i ześlizgiwania się na ziemi. Bogactwo różnorodności opcji wspinaczkowych zapewnia odpowiednie do wieku wyzwania, aby wzmocnić mięśnie i pomóc rozwinąć umiejętności koordynacji

krzyżowej. Wzmocnienie fizycznych umiejętności koordynacji zwiększa zdolność dzieci do korzystania z obu stron mózgu i wspiera wewnętrzne struktury, które umożliwiają czytanie i myślenie. U-net zapewnia wszystkim możliwość kołysania się i wspinaczki. Może służyć do przemieszczania się z jednej wieży do zabawy na drugą lub jako

hamak do odpoczynku. Solidne biurko na poziomie gruntu powiększa przestrzeń do zabawy i zaprasza dzieci do wspólnej zabawy. Zjeżdżalnie i słupki wspierają postawę i równowagę, wszystkie ważne umiejętności dla małych dzieci w miarę dorastania oraz świetną zabawę fizyczną.



Cztery Wieże

PCM400121

KOMPANI
Let's play



Okno bańka

Społeczno-Emocjonalne: zachęca do interakcji między otoczeniem a wnętrzem.
Poznawcze: zniekształca dźwięk głosu, rozwijając logiczne myślenie.



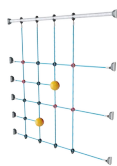
Zjeżdżalnia

Fizyczne: zjeżdżanie rozwija świadomość przestrzenną i poczucie równowagi. Co więcej, mięśnie tułowia są trenowane podczas jazdy w pozycji wyprostowanej.
Społeczno-Emocjonalne: empatia stymulowana przez rotację.
Poznawcze: małe dzieci rozwijają swoje rozumienie przestrzeni, prędkości i odległości podczas szybkiego zjeżdżania.



Drążek strażacki

Fizyczne: koordynacja jest wspierana podczas schodzenia w dół, podobnie jak mięśnie ramion i tułowia. Lądowanie wzmacnia gęstość kości, która jest budowana na całe życie we wczesnym dzieciństwie.
Społeczno-Emocjonalne: podejmowanie zwrotów i ryzyka.
Poznawcze: małe dzieci rozwijają swoje rozumienie przestrzeni, prędkości i odległości podczas szybkiego zjeżdżania.



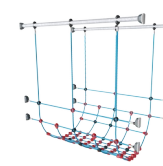
Siatka do wspinaczki

Fizyczne: dzieci rozwijają koordynację ruchową i siłę mięśni podczas wspinaczki. Duże siatki umożliwiają wspinanie się i czołganie, wspierając propriocepcję i świadomość przestrzenną.
Społeczno-Emocjonalne: duże siatki pozwalają większej liczbie dzieci siedzieć razem i rozmawiać.



Drabina rurowa

Fizyczne: koordynacja krzyżowa i koordynacja wzrokowo-ruchowa są wspierane, gdy dzieci wspinają się po drabince. Wspinaczka wspiera również mięśnie nóg i ramion.
Społeczno-Emocjonalne: uczenie się zachowania kolejności i współpracy.



U-kształtna siatka

Fizyczne: mostek kołysze się delikatnie, ćwicząc poczucie równowagi i przestrzeni, gdy dziecko leży, czołga się lub balansuje w siatce. Te umiejętności motoryczne w połączeniu są świetne do nauki poruszania się w przestrzeni.
Społeczno-Emocjonalne: dzieci kołyszące się razem na siatce doświadczają ruchów swoich i innych. Zachęca to do współpracy i rozważ, np. podczas mijania innych.



Megafon

Społeczno-Emocjonalne: rozwija umiejętności komunikacji i przyjmowania kolejności.
Poznawcze: zniekształcenie dźwięku wzbudza ciekawość i stymuluje rozumienie przyczyny i skutku.

Cztery Wieże

PCM400121

KOMPAN
Let's play



Panele wykonane są z 19mm EcoCore™. EcoCore™ to niezwykle wytrzymały materiał, przyjazny środowisku, który nie tylko może być poddany procesowi recyklingu, ale również jego podstawa wykonana jest w 95% z materiałów pokonsumenckich wykonanych z zużytych opakowań po żywności.



Główne słupy ze stopą stalową ocynkowaną ogniowo są dostępne w różnych wersjach materiałowych: słupki z drewna sosnowego impregnowanego ciśnieniowo, wstępnie ocynkowane wewnątrz i na zewnątrz ze stalowymi słupkami malowanymi proszkiem; aluminium bezołowiowe z z anodyzowanym kolorem górnym wykończeniem; słupy Greenline TexMade wykonane w 95% z pokonsumenckiego przetworzonego PE i odpadów tekstylnych.



Zjeżdżalnie można wybrać w sześciu różnych kolorach i z trzech materiałów: Proste lub zakrzywione jednoczęściowe, formowane zjeżdżalnie z PE (polietylen), wykonanego w 33% z materiałów pokonsumenckich z recyklingu. Połączone ścianki boczne EcoCore™ i stal nierdzewna. Pełna stal nierdzewna w jednoczęściowej konstrukcji dla bardziej odpornych na wandalizm rozwiązań.

Elementy ze stali nierdzewnej wykonane są z wysokiej jakości stali. Stal jest czyszczona po wyprodukowaniu przez proces trawienia, aby zapewnić gładką i czystą powierzchnię zjazdową.



Wszystkie platformy są wsparte na unikalnych profilach aluminiowych o niskiej zawartości węgla z wieloma opcjami mocowania. Pomosty w kolorze szarym wykonane są w 75% z pożytkowego materiału PP pochodzącego z odpadów oceanicznych, a ich powierzchnia ma antypoślizgowy wzór i fakturę.



Wersje KOMPAN GreenLine zostały zaprojektowane z materiałów najbardziej przyjaznych dla środowiska o najniższym możliwym współczynniku emisji CO2e. Słup TexMade, panele EcoCore™ w 95% pochodzących z recyklingu odpadów pokonsumenckich i pokłady z formowanego PP.

Nr produktu PCM400121-0901

Informacje Dotyczące Instalacji

Max. wysokość upadku	224 cm
Strefa bezpieczeństwa	62,7 m ²
Czas instalacji	34,2
Objętość wykopu	1,06 m ³
Objętość betonu	0,00 m ³
Głębokość podstawy (standardowa)	90 cm
Waga przesyłki	1.157 kg
Opcje kotwiczenia	Powierzchnia ✓ W ziemi ✓

Informacje o Gwarancji

EcoCore HDPE	Dożywnia
Słup	10 lat
Pokłady PP	10 lat
Liny & Sieci	10 lat
Części Zapasowe	10 lat



Dane Dotyczące Zrównoważonego Rozwoju

PCM400121



Od wydobycia surowców do opuszczenia wytwórni A1–A3

Całkowita emisja CO ₂	CO ₂ e na kg produktu	Materiały pochodzące z recyklingu
----------------------------------	----------------------------------	-----------------------------------

kg CO ₂ e	kg CO ₂ e/kg	%
----------------------	-------------------------	---

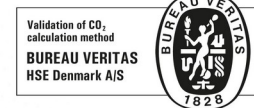
PCM400121-0951	1.546,86	1,66	70,81
-----------------------	----------	------	-------

PCM400121-0901	1.724,10	2,09	63,48
-----------------------	----------	------	-------

Ogólne ramy stosowane dla tych czynników to Środowiskowa Deklaracja Produktu (EPD), która określa ilościowo "informacje środowiskowe dotyczące cyklu życia produktu i umożliwia porównywanie produktów spełniających tę samą funkcję" (ISO, 2006). W niniejszym dokumencie przyjęto strukturę i zastosowano podejście oceny cyklu życia w odniesieniu do całego etapu produktu, od surowców po produkcję (A1-A3).

Kompan A/S

C.F. Tietgens Boulevard 32C
DK-5220 Odense SØ
Denmark



Verification of CO₂ calculation of: Play systems



Data version no. 2023-10-05

The CO₂ calculation and data are in compliance with the principles of a carbon footprint impact according to the GHG protocol (Greenhouse Gas Protocol), Scope 3, cradle to gate related to all individual components in the product category: "Play systems" represented by item no.: PCM200321-0950.

(Scope 3 emissions include emission sources in the upstream and downstream value chain).

Date: 30. October 2023 | Valid until: 30. October 2025

Verified by:

Julie Marie Vejsgaard Larsen, LCA & EPD Consultant

Verification based on report: Validation of CO₂ calculation of 9 categories of Kompan product line, version 1.0, prepared by: Bureau Veritas HSE, Denmark: Julie M. V. Larsen.

Publication date: 30. October 2023

By Bureau Veritas HSE
www.bureauveritas.dk
+45 7731 1000

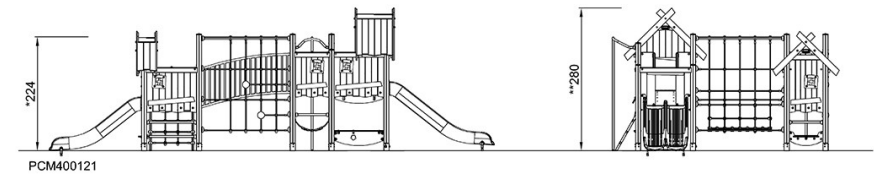
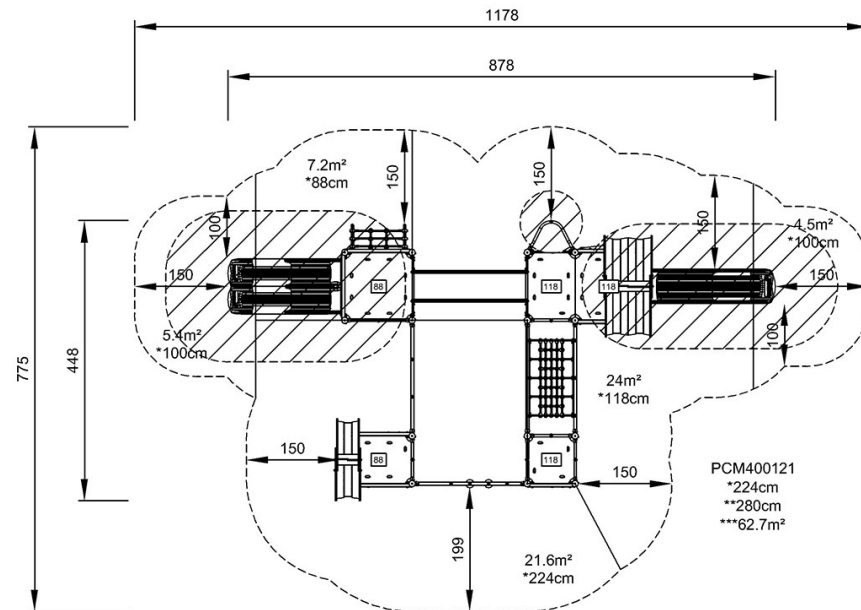


Cztery Wieże

PCM400121

* Max Wys. Upadku | ** Wysokość | *** Strefa Bezpieczeństwa

* Max Wys. Upadku | ** Max Wysokość



[Kliknij, aby zobaczyć RZUT Z GÓRY](#)

[Kliknij, aby zobaczyć RZUT BOCZNY](#)